

# Coronavirus COVID-19

**Dr Sylvie Briand**

**Directrice**

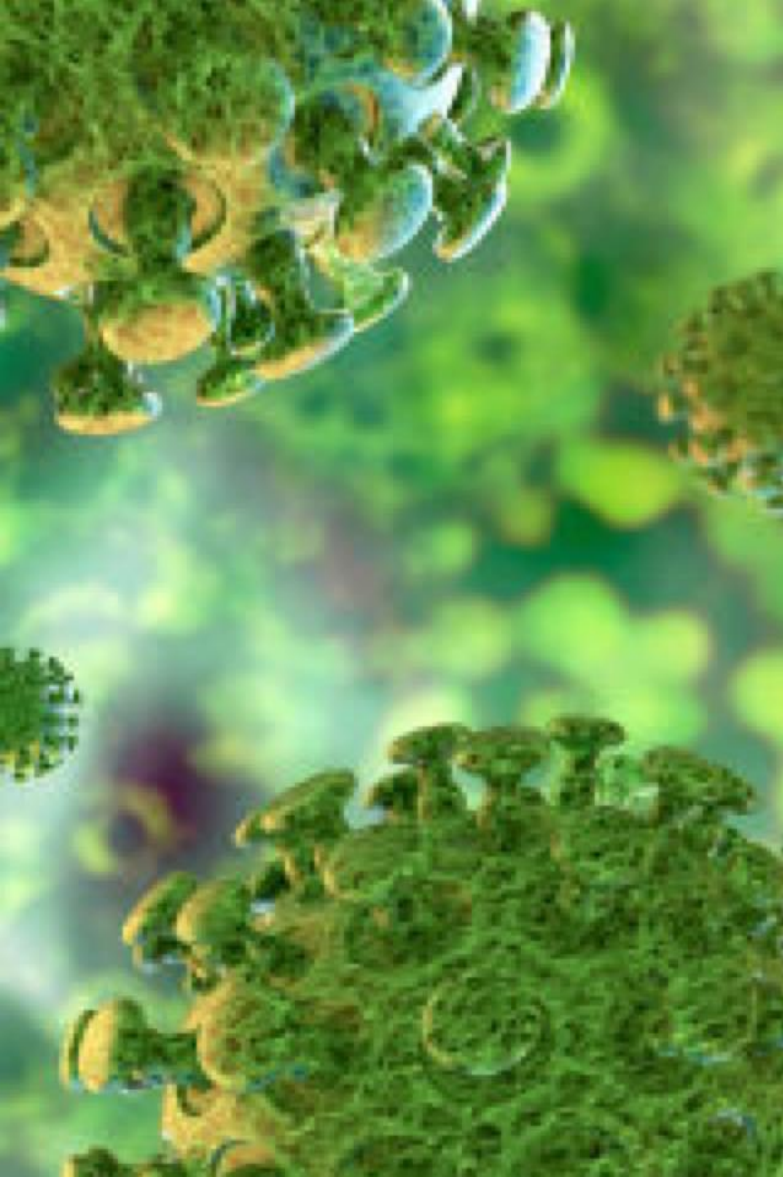
**Préparation mondiale aux risques infectieux**



**World Health  
Organization**

26/02/2020

# Introduction



## Qu'est-ce qu'un coronavirus (COVID-19) ?

- Une maladie respiratoire causée par un nouveau coronavirus (famille des Coronaviridae)
- Détecté comme un groupe de cas de pneumonie à Wuhan, Chine, décembre 2019.
- Les coronavirus provoquent des maladies bénignes (rhume).
- Certains coronavirus zoonotiques provoquent des maladies graves (MERS – Syndrome Respiratoire du Moyen-Orient et SARS – Syndrome respiratoire aigu sévère).

## Comment les coronavirus se propagent-ils ?

- gouttelettes (par la toux, sur des surfaces) et
- un contact étroit avec une personne infectée (toucher, serrer la main).
- Autres modes à l'étude

Vidéo d'animation de l'OMS sur COVID-19 -(anglais)

<https://openwho.org/courses/introduction-to-ncov>

# Mise à jour des dernières 24 heures

## Chine

411 nouveaux cas confirmés : 98% de Hubei  
52 nouveaux décès (Hubei)  
439 nouveaux cas suspects

## Hors Chine

427 nouveaux cas confirmés : République de Corée (253), Italie (93), Iran (République islamique) (34), Bahreïn (15), Japon (8), Koweït (6), Iraq (4), Allemagne(3), Thaïlande (2), Oman (2), Autriche (2), Suisse (1), Singapour (1), Croatie (1), Australie (1), Algérie (1)  
12 nouveaux décès: Italie (5), Iran (3), République de Corée (3), transport International (Diamond Princess) (1)

## Entre 31 décembre 2019 - 26 février 2020

80,980 cas confirmés  
2,762 décès

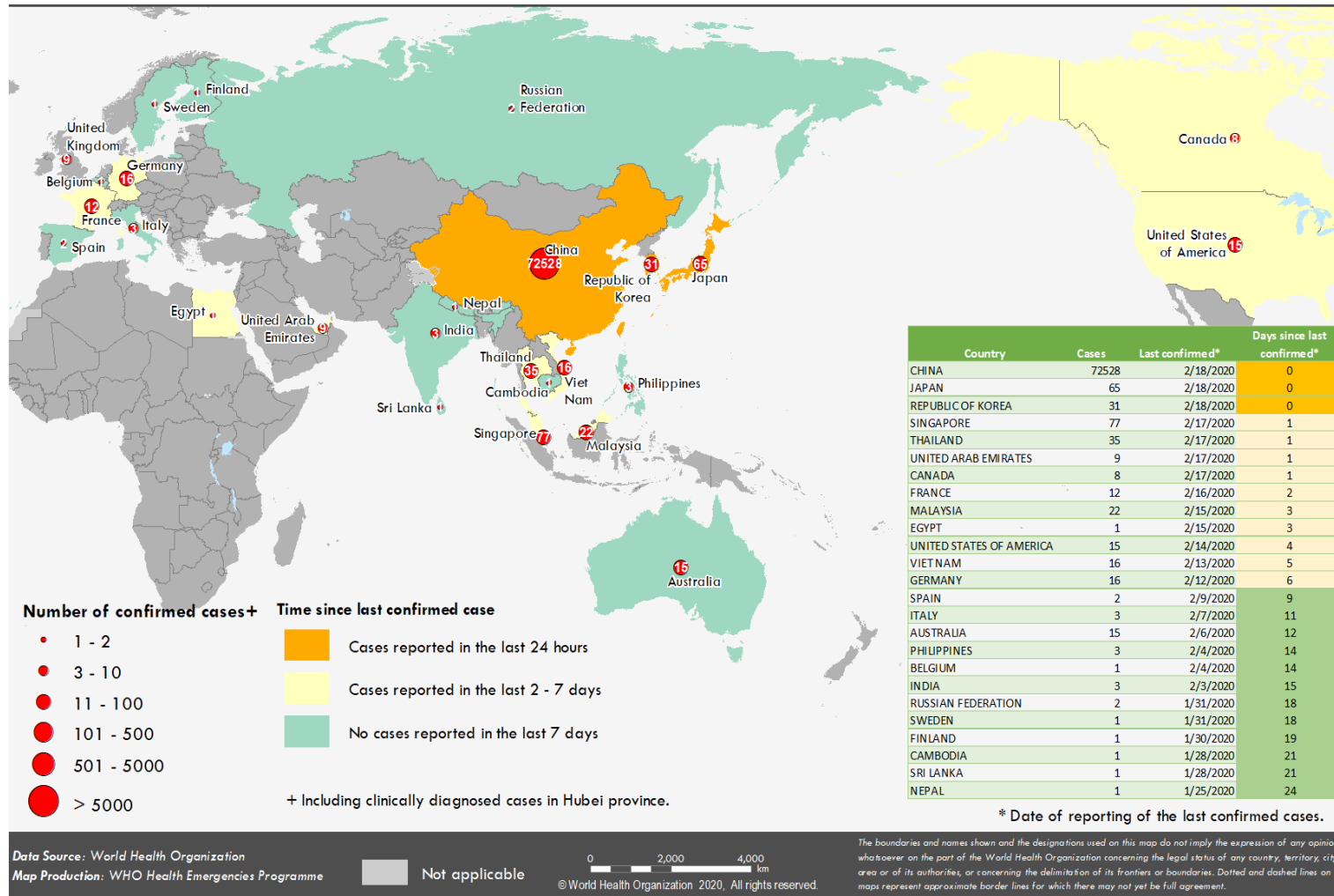
## Chine

78,190 cas confirmés  
8,752 cas sévères  
2,718 décès (96% Hubei)

## Hors Chine

2,790 cas de 37 pays  
44 décès: Iran (République islamique) (15), République de Corée(11), Italie(11), transport international (Diamond Princess)(4), Philippines (1), Japon (1), France (1)

# Mise à jour globale du COVID-19 , 24 février 2020



## Mondialement

**31 déc 2019 - 24 fév 2020**

**79 311 cas confirmés**

**2 595 morts**

## Chine

**77 262 cas confirmés**

**9,915 cas sévères**

**2 595 morts : Hubei (2 495)**

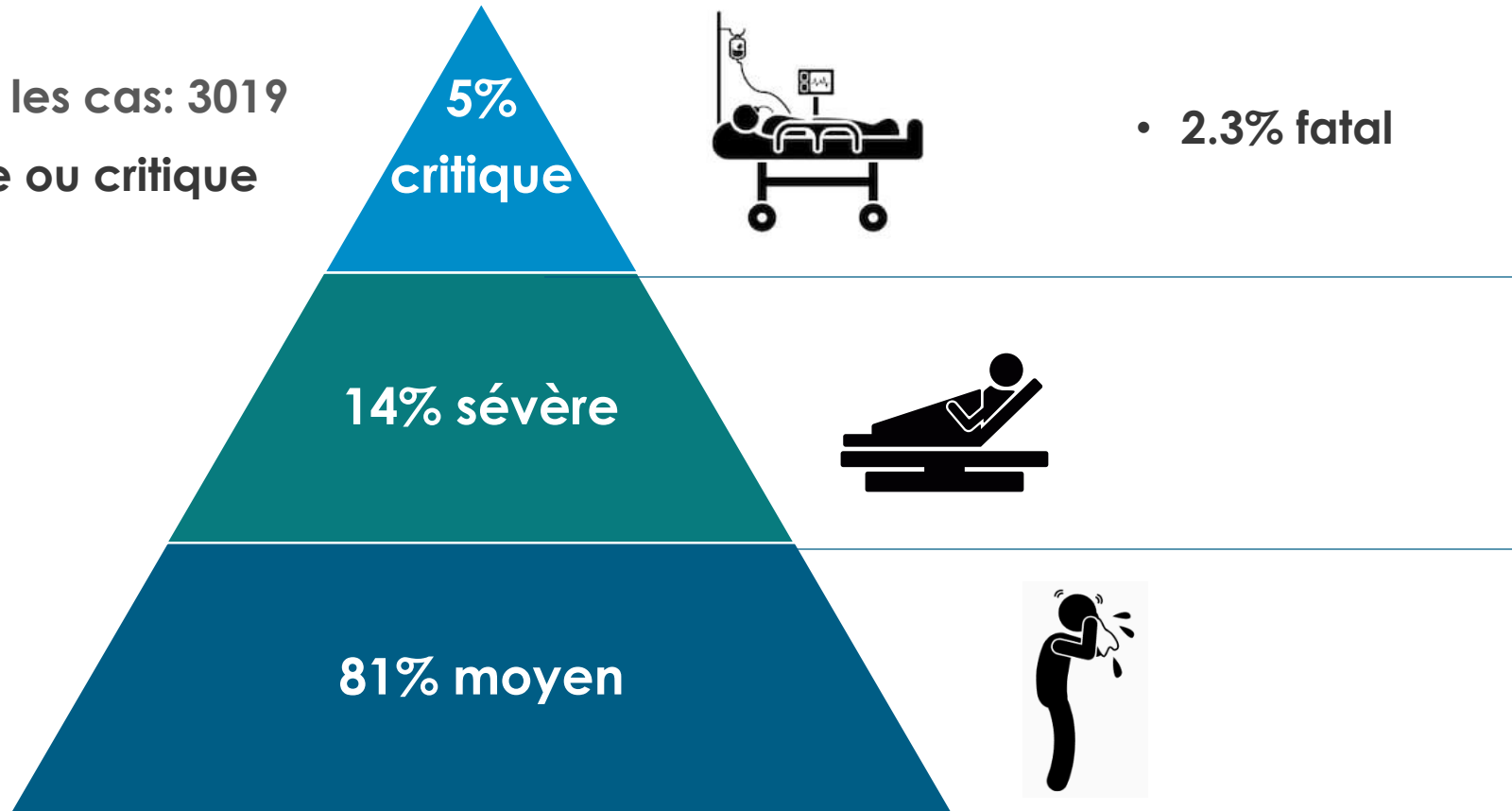
## Hors Chine

**2 069 cas dans 29 pays**

**23 morts : Iran (République islamique) (8), République de Corée (7), transport international (Diamond Princess) (3), Italie (2), Philippines (1), Japon (1), France (1)**

# Epidémiologie de COVID-19, février 2019, China CDC (n=72,314 confirmés, suspects, cliniquement diagnostiqués)

- Agents de santé parmi les cas: 3019
  - 15 % maladie grave ou critique



- 2.3% fatal

# COVID-19 : symptômes et risques

**138 patients dans un hôpital tertiaire (dont 29% agents de santé)**

## **Symptômes fréquents au début de la maladie :**

- Fièvre 99%
- Fatigue 70%
- Toux sèche 60%
- Myalgie 35%
- Dyspnée 31%

**Âge médian : 56 ans**

## **46% avaient des problèmes médicaux, notamment :**

- Hypertension 31%
- Maladie cardiovasculaire 15%
- Diabète 10%
- Cancer 7%

Conditions sous-jacentes :

- risque accru de maladie grave.

# Caractéristiques du COVID-19 par rapport aux autres virus

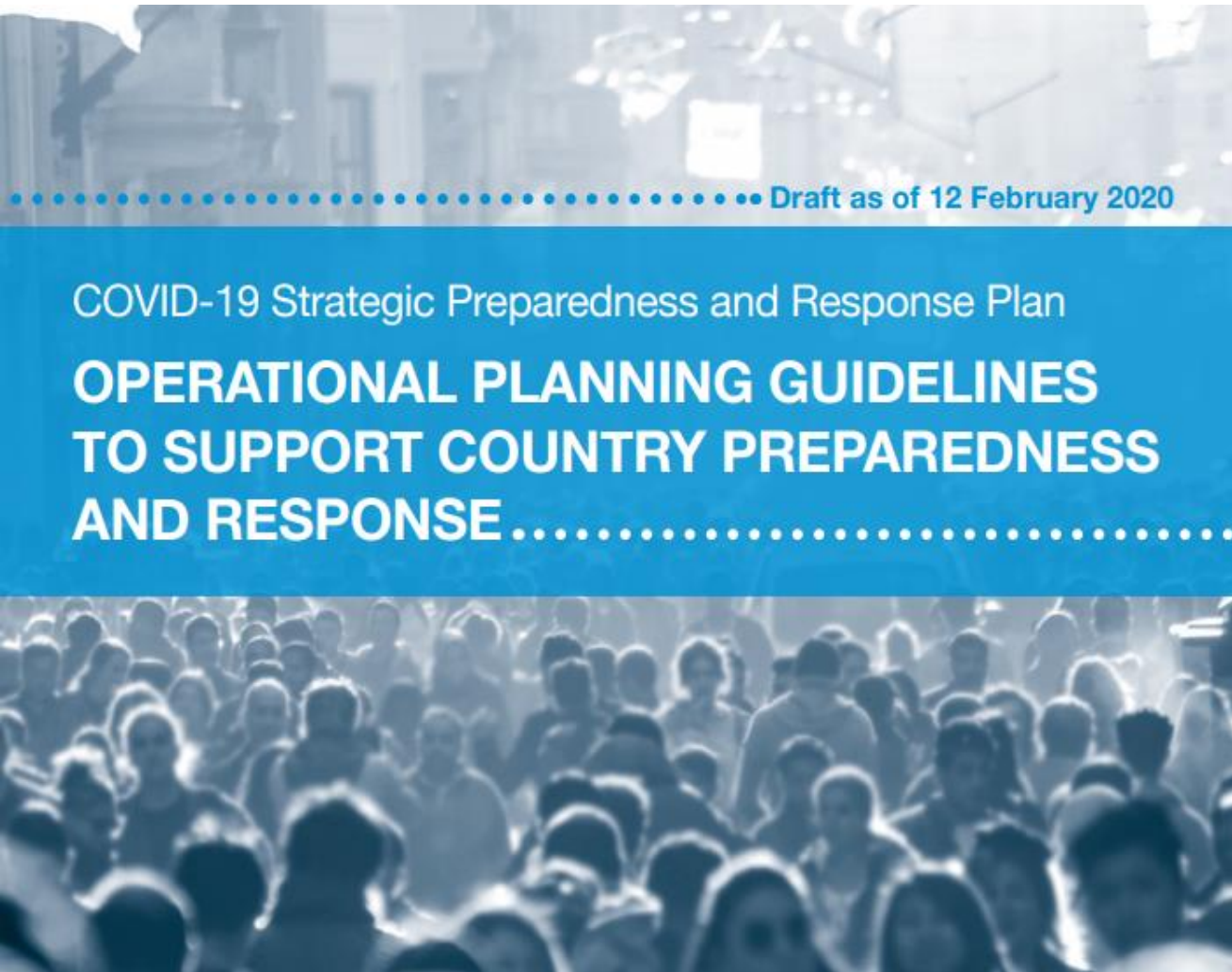
Maladie	Cas notifiés (n)	Décès notifiés (n)	Taux de létalité (%)	R0
Grippe saisonnière (1)	3-5 million (critique)	290 000-650 000	0,1	1,3
SARS	8098	774	9,5	2,2 – 3,7
MERS (2)	2494	858	35	<1
COVID-19 (3)	75 204	2009	2	1,4 – 4,9

[1] Estimation du fardeau mondiale des épidémies annuelles

[2] Données de 2012 à novembre 2019

[3] Données au 20 février 2020

# Que fait l'OMS ?



## Objectifs

- Contenir la propagation
- Soins aux patients
- Communication

## Actions

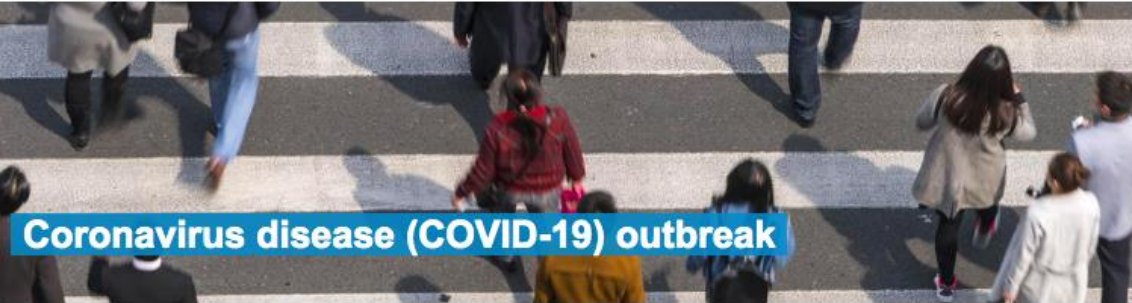
- Coordination mondiale (OMS à 3 niveaux, RSI)
- Conseils techniques
- Préparation et intervention des pays
- Recherche et innovation
- Communication des risques et engagement communautaire



# Où puis-je trouver des informations ?



Home / Emergencies / Diseases / Coronavirus disease 2019



On this website you can find information and guidance from WHO regarding the current outbreak of coronavirus disease (COVID-19) that was first reported from Wuhan, China, on 31 December 2019. Please visit this page for daily updates.

WHO is working closely with global experts, governments and partners to rapidly expand scientific knowledge on this new virus, to track the spread and virulence of the virus, and to provide advice to countries and individuals on measures to protect health and prevent the spread of this outbreak.



# Ressources sur COVID-19 sur OpenWHO

## Spécifique à l'épidémie



**Virus respiratoires émergents, y compris COVID-19 : méthodes de détection, de prévention, de réponse et de contrôle**

- ✓ [EN](#) lancé le 26 Jan : **35 800 utilisateurs**
- ✓ [FR](#) lancé le 10 Fév : **1500 utilisateurs**
- ✓ [ZH](#) lancé le 12 Fév : **200 utilisateurs**
- ✓ [ES](#) lancé le 13 Fév : **2900 utilisateurs**

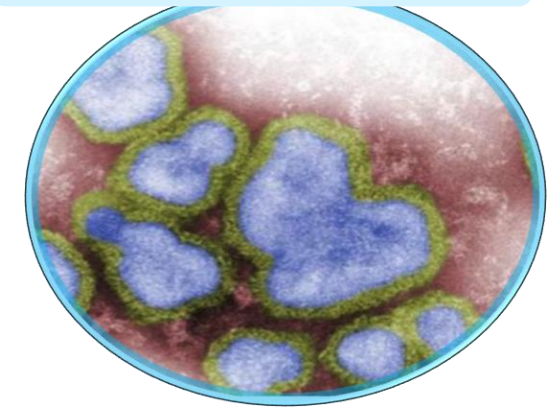
## Santé et sécurité



**ePROTECT Respiratoire**  
**Briefing pour le personnel déployé**

- ✓ [EN](#) lance le 14 Fév : **2900 utilisateurs**

## Fonction spécifique



**Soins intensifs**  
**Infection respiratoire aiguë sévère**

- ✓ [EN](#) lance le 6 Fév : **8000 utilisateurs**

*D'autres versions linguistiques et cours sont en préparation ....*

# En savoir plus

## Sources de l'OMS :

Site web de COVID-19 : <https://www.who.int/health-topics/coronavirus>

Formation en ligne OpenWHO : <https://openwho.org/>

Conseils aux voyageurs de l'OMS : <https://www.who.int/ith/en/>

Site web : [www.EPI-WIN.com](http://www.EPI-WIN.com)

Email : [EPI-WIN@who.int](mailto:EPI-WIN@who.int)