



Imagerie médicale
& bloc opératoire

Médecine nucléaire

Dentistes

Vétérinaires

VÉRIFICATIONS EN RADIOPROTECTION & CONTRÔLE QUALITÉ



C2i santé vous **accompagne**
dans vos **contrôles de qualité**
& **vérifications** pour les appareils
de radiologie, scanners
et médecine nucléaire.

Optimisez la performance
de votre établissement

Gagnez du temps
avec notre solution
clé en main !

C2i santé :
un acteur reconnu
en radioprotection

Notre organisme
est agréé par l'ASN

Assurez votre conformité
réglementaire

Votre conformité
en toute simplicité



Sécurité **Qualité** **Performance**

www.c2isante.fr

✉ c2isante@c2isante.fr

Nos services de contrôle & vérifications

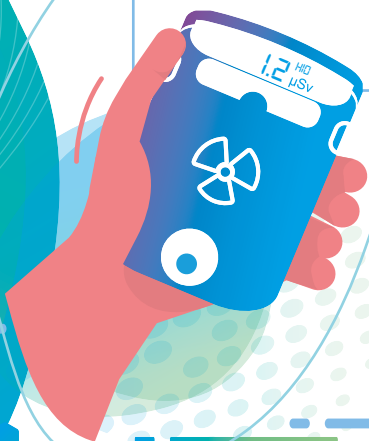
Contrôles des équipements de protection individuelle et collective EPI / EPC

Radiologie conventionnelle :
vérifications initiales et périodiques

Radiologie interventionnelle :
Contrôles Qualité Internes trimestriels
et annuels, Contrôles Qualité Internes
après interventions sur l'appareil,
vérifications initiales et périodiques

Médecine nucléaire :
Contrôles Qualité Internes,
vérifications initiales et périodiques

Scanner :
Contrôle EBU et EBU-Z, contrôle
IDSP en cas de changement de tube,
vérifications initiales et périodiques



CE SONT
NOS CLIENTS
QUI
EN PARLENT
LE MIEUX

Notre clinique
possède un contrat
d'accompagnement
avec C2i santé. Toutes
les interventions se
passent très bien, ils
sont très réactifs.

Nathalie A.
Responsable Qualité
Groupe ELSAN
Polyclinique de l'Ormeau

ELSAN
POLYCLINIQUE DE L'ORMEAU

POURQUOI CHOISIR C2i santé



+de 1000
sites abonnés



98 % de
satisfaction



+ 35 consultants
& Physiciens médicaux
à travers toute la France



CONTACTEZ-NOUS
03 57 54 06 05

10 rue Paul Langevin 54320 Maxéville
Tél. +33(0)3 83 28 80 59

SAS au capital de 210 000 euros - RCS Nancy 480 628 486 - code NAF 7022Z



www.c2isante.fr
✉ c2isante@c2isante.fr