

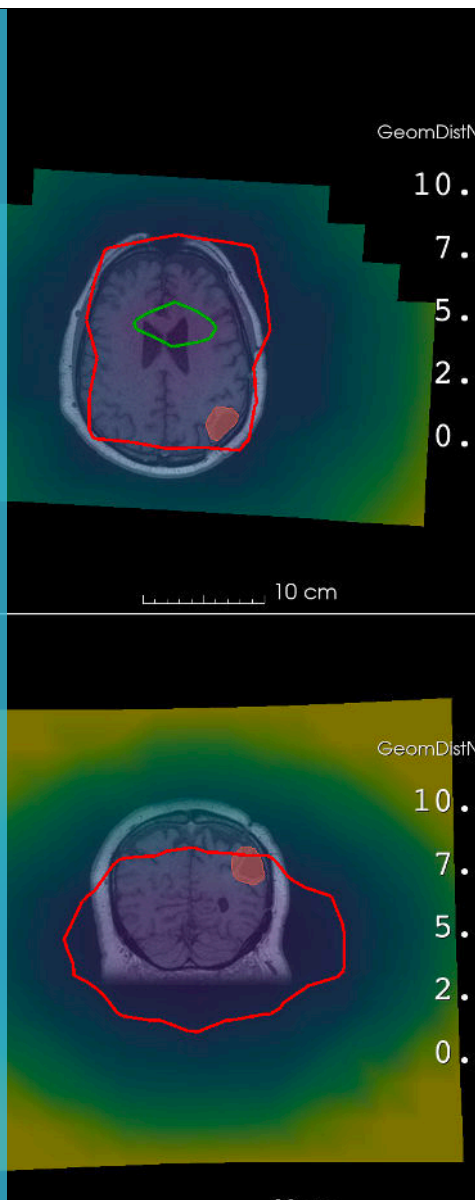
ANALYSE DES DISTORSIONS GÉOMÉTRIQUES EN IRM



L'IRM est de plus en plus accessible et utilisée en pratique clinique, notamment pour des **applications stéréotaxiques** (chirurgie, radiochirurgie, radiothérapie) et en association avec d'autres modalités (PET, Linac). Néanmoins, les images présentent systématiquement des **distorsions géométriques** pouvant atteindre plusieurs centimètres dans les régions les plus excentrées du champ de vue.

Afin de garantir la bonne prise en charge des patients, il devient primordial de **quantifier** et **corriger** les distorsions présentes sur ces images.

ACCOMPAGNEMENT PROPOSÉ



PACK DISTORSIONS GÉOMÉTRIQUES

MISE À DISPOSITION
D'UNE SOLUTION CLÉ EN MAIN

FANTÔME CARTESIAN 3D

- Mesure des distorsions géométriques
- Couverture d'un large champ de vue
- Garantie d'un champ de distorsion avec une résolution spatiale optimale

ANALYSE DES DISTORSIONS

- Traitement des images du fantôme sur un serveur web
- Analyse automatisée des images

LOGICIEL SPIN TK

- Superposition facilitée des résultats d'analyse avec les images patients
- Correction des contours RTStructs effectués sur l'IRM
- Évaluation des modifications dosimétriques du traitement sur les HDV



N'attendez plus, faites confiance à des experts !

À partir de
6200 € TTC
/ an

CHOISIR SPIN UP C'EST...

- Une quantification précise des erreurs de mesures
- Une analyse détaillée et une correction systématique des distorsions géométriques en IRM
- Une expertise et un accompagnement adaptés à vos besoins cliniques

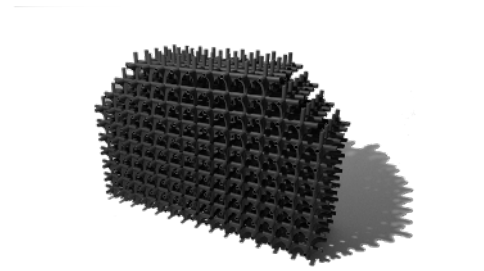
Des questions ? Contactez-nous !
info@spin-up.fr

FANTÔME CARTESIAN3D

Le fantôme Cartésien3D est conçu pour mesurer les distorsions géométriques induites par les non-linéarités des gradients et hétérogénéités du champ statique. Grâce à sa structure cartésienne, il permet de couvrir un grand champ de vue tout en garantissant un champ de distorsion avec une résolution spatiale optimale.

CARACTÉRISTIQUES

- Léger (2,6 kg) et facilement transportable
- Couverture d'un grand champ de vue par fusion d'images (FOV jusqu'à 42 x 27 x 36 cm)
- Pas d'orientation privilégiée
- Conforme aux recommandations de l'AAPM

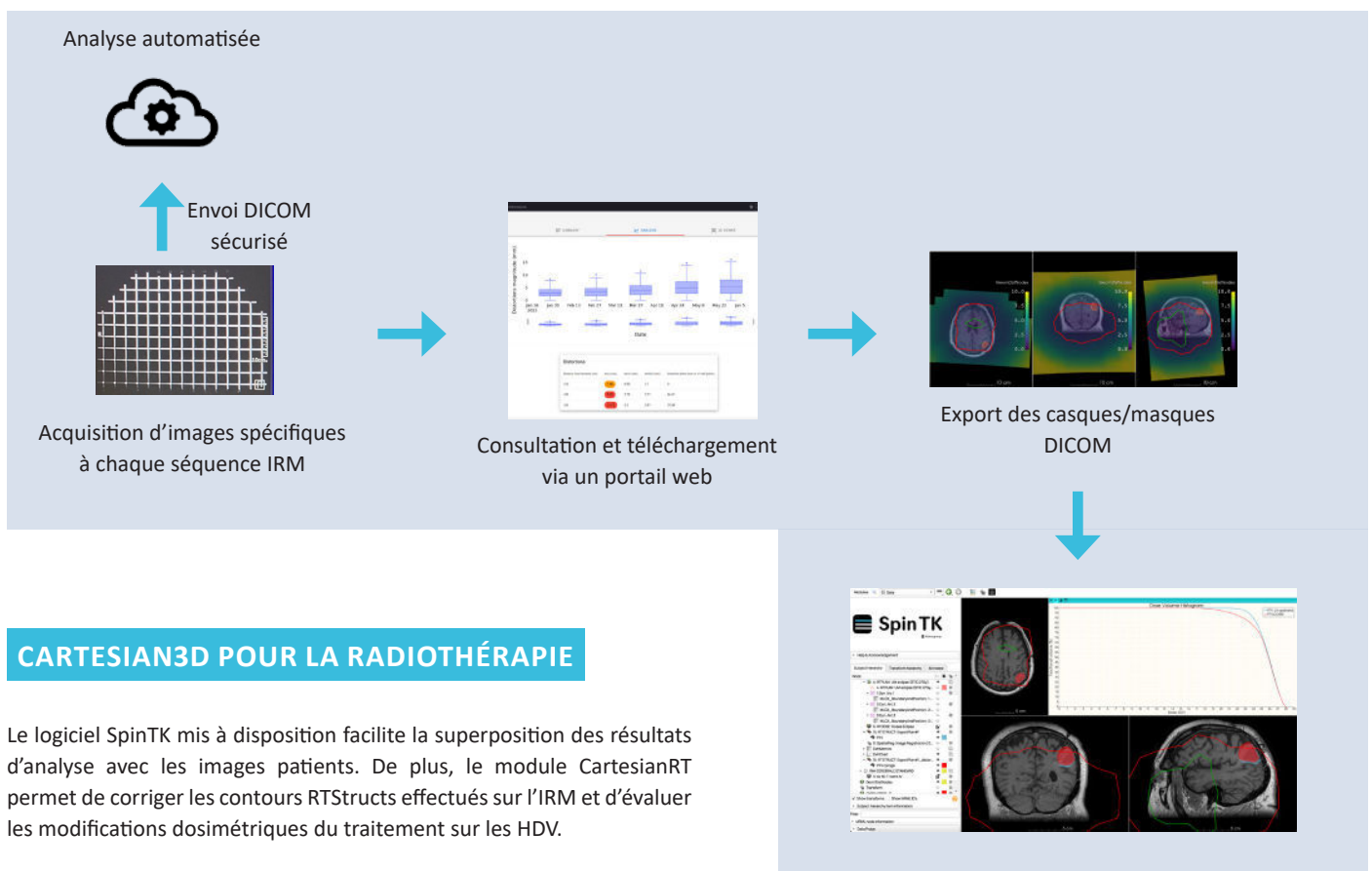


ANALYSE DES DISTORSIONS

Pour chaque séquence évaluée, les images du fantôme sont traitées sur un serveur web de manière automatisée. Les résultats d'analyses sont consultables en ligne et téléchargeables (rapports périodiques, images DICOM, cartographie 2D, 3D, contours).

CARACTÉRISTIQUES

- Analyse directe (sans recalage avec CT)
- Visualisation volumique des distorsions sur une application web
- Suivi de la stabilité temporelle et comparaison entre les séquences
- Export au format DICOM et intégration dans SpinTK



CARTESIAN3D POUR LA RADIOTHÉRAPIE

Le logiciel SpinTK mis à disposition facilite la superposition des résultats d'analyse avec les images patients. De plus, le module CartesianRT permet de corriger les contours RTStructs effectués sur l'IRM et d'évaluer les modifications dosimétriques du traitement sur les HDV.