



Hôpital PHARMACIE Vietnam
Togo MALADIES RESSOURCES HUMAINES MALI
MAROC Sécurité transfusionnelle
République Démocratique du Congo SOCIAL Afghanistan
Santé publique Burundi
Algérie Lutte contre le SIDA/VIH HAÏTI
Systeme de Santé
Médicaments Union Européenne
Santé CROATIE
Agence Française de Développement
PROJETS
Evaluation
DEVELOPPEMENT



CONSEIL SANTÉ

Conseil Santé est une société française de service et de conseil en ingénierie du développement spécialement dédiée au secteur de la santé, réalisant la majorité de son activité à l'international. Depuis sa création en 1997, Conseil Santé a mené à bien plus de 350 projets et études dans toutes les régions du monde, en majorité sur des financements bi et multilatéraux. L'expérience et le savoir-faire de la société acquis à la faveur de ces projets sont reconnus par l'ensemble de ses partenaires et clients.

Conseil Santé est actuellement impliquée dans de nombreux projets et études qui s'inscrivent dans la réalisation des Objectifs de Développement Durable.

Depuis sa création, l'activité de Conseil Santé n'a cessé de croître. Cette croissance s'explique principalement par les relations de professionnalisme et de confiance qui ont été tissées d'une part avec les clients et bénéficiaires des projets réalisés, et d'autre part avec des experts de qualité ayant toujours une expérience significative dans les domaines requis.

➔ Notre expertise dans le secteur social

Politiques sociales et services sociaux

- ✓ Évaluation de l'impact social des réformes économiques.
- ✓ Appui à l'analyse et conception de politiques sociales.
- ✓ Appui à la définition des politiques d'assurance santé sociale : élaboration de stratégies et proposition de décisions pour une approche intégrée et coordonnée des problèmes de protection sociale.
- ✓ Revue des dépenses des administrations chargées de la protection sociale.
- ✓ Identification de programmes de réforme des structures et du financement de la protection sociale.
- ✓ Conseil et formation en matière d'analyse et de suivi des politiques sociales nationales.
- ✓ Définition de stratégies et d'actions pour améliorer la qualité et la durabilité des infrastructures des services sociaux.
- ✓ Appui à la réinstallation de réfugiés et de personnes déplacées.

Systèmes de protection sociale

- ✓ Étude de systèmes d'assurance médicale pour les catégories sociales défavorisées.
- ✓ Appui aux caisses d'assurance santé pour une meilleure gestion des ressources et un fonctionnement plus économique et plus efficace.
- ✓ Conception et développement de systèmes intégrés de protection sociale pour les groupes vulnérables (orphelins, victimes de violence domestique, enfants des rues, jeunes prisonniers, femmes célibataires, migrants, réfugiés).
- ✓ Appui à la mise en place de services d'assistance sociale et psychologique à des soldats ayant été impliqués dans des conflits de guerre civile.
- ✓ Identification des besoins éducatifs et sociaux des enfants et adolescents à risque et développement des capacités des personnels d'encadrement (socio-pédagogues, tuteurs).
- ✓ Formation des cadres et agents des organismes de protection sociale.
- ✓ Promotion du planning familial.
- ✓ Promotion du droit des patients.

➔ Notre expertise en santé publique

Politique sanitaire

- ✓ Appui aux ministères de la santé pour la formulation, la mise en œuvre et le suivi/évaluation des politiques et stratégies de santé publique. Mise en place des outils nécessaires aux exercices de programmation, de suivi et d'évaluation.
- ✓ Contribution à l'élaboration et à la mise en œuvre de la politique sanitaire au niveau national.
- ✓ Assistance à la formulation de programmes d'appui à la réforme d'ensemble du secteur de la santé.
- ✓ Appui aux programmes de restructuration et de rationalisation du secteur de la santé.
- ✓ Évaluation de la situation des réformes du secteur de la santé et formulation des conditions nécessaires pour les mener à bien.
- ✓ Appui à la mise en œuvre de plans nationaux de développement sanitaire.
- ✓ Études pour le renforcement du partenariat entre le secteur public et le secteur privé.
- ✓ Appui au développement de la santé communautaire.
- ✓ Appui à l'introduction de codes de pratique professionnelle dans chacune des quatre grands métiers de la santé (médecins, pharmaciens, dentistes, infirmiers), sur la base des meilleures pratiques des autres pays.

➔ Notre expertise en santé publique (suite)

Organisation des systèmes de santé

- ✓ Appui au renforcement des capacités institutionnelles, réorganisation de ministères de la Santé et de leurs structures territoriales, reconfiguration des services de santé, création d'agences de santé spécialisées.
- ✓ Etudes de faisabilité sur la mise en place de districts sanitaires, opérationnalisation de districts sanitaires.
- ✓ Evaluation stratégique d'expériences de sous-traitance des services de santé au niveau des districts opérationnels.
- ✓ Actualisation de la carte sanitaire.
- ✓ Evaluation de programmes de partenariat (ONG) pour la fourniture de soins de santé primaire.

Lutte contre les maladies

- ✓ Études de faisabilité, évaluations à mi-parcours et évaluations finales de programmes et projets régionaux ou nationaux de lutte contre le SIDA, le paludisme, la tuberculose, la poliomyélite, etc., ainsi que de projets de santé reproductive.
- ✓ Développement, organisation et mise en œuvre de plans d'action contre le VIH/SIDA.
- ✓ Médecine préventive : stratégies de prévention, IEC (Information, Éducation, Communication), définition de politiques nationales.
- ✓ Appui à la mise en place ou au renforcement de systèmes de vaccination de routine.

Lutte contre les drogues

- ✓ Abus de drogues.
- ✓ Drogues synthétiques.

➔ Notre expertise en hygiène et sécurité alimentaire

Hygiène et sécurité alimentaire

- ✓ Formulation de stratégies et de programmes de sécurité alimentaire au niveau national ou régional.
- ✓ Appui à l'élaboration de programmes thématiques de sécurité alimentaire.
- ✓ Appui institutionnel pour la restructuration des instances chargées de la mise en œuvre de programmes nationaux de sécurité alimentaire.
- ✓ Création d'observatoires de la sécurité alimentaire.
- ✓ Renforcement des structures de surveillance de la santé animale.
- ✓ Renforcement des systèmes de contrôle de la qualité des fruits et légumes : mise en place de systèmes d'acquisition et de diffusion des informations sanitaires, mise en place de systèmes d'alerte.
- ✓ Appui à l'amélioration des conditions sanitaires dans le secteur de la pêche : mise en place de systèmes contrôles sanitaires et de surveillance de la production et du commerce ; élaboration de plans de surveillance des contaminants environnementaux du milieu aquatique.
- ✓ Évaluation (à mi-parcours ou finale) et audit technique, comptable et financier de programmes de sécurité alimentaire.

➔ Notre expertise en gestion des systèmes de santé

Gestion des systèmes de santé

- ✓ Conception, réalisation et mise en place de systèmes de gestion et de contrôle des formations sanitaires : analyse financière, outils de reporting, systèmes d'assurance qualité.
- ✓ Appui aux autorités chargées de la gestion et du développement des soins de santé primaires aux niveaux national, régional et local, à travers l'utilisation de budgets spécifiques et le développement des ressources humaines.
- ✓ Appui au développement de réseaux pour une meilleure coordination entre établissements de santé.
- ✓ Appui à la fusion d'hôpitaux : étude des obstacles politiques, juridiques, institutionnels, financiers et environnementaux à l'optimisation du paysage hospitalier ; développement de plans détaillés de fusion.
- ✓ Appui à l'amélioration des statistiques hospitalières : conception et mise en œuvre d'une méthodologie visant à fournir des données périodiques et de qualité selon les standards nationaux et internationaux.
- ✓ Élaboration de normes techniques pour la configuration des dispensaires en milieu rural.
- ✓ Appui à l'amélioration de l'efficacité du système de soins de santé primaires (SSP) par la fourniture d'équipements médicaux.
- ✓ Etablissement et gestion des budgets-programmes (FED) – Procurement.
- ✓ Etudes de mise en place d'appui budgétaire (Commission européenne).
- ✓ Approches sectorielles de la santé.
- ✓ Harmonisation de l'aide et objectifs de développement du millénaire ; sector wide approach (SWAP).
- ✓ Programme de désendettement

➔ Notre expertise en gestion des médicaments

Gestion des médicaments

- ✓ Adaptation de la législation et de réglementations pharmaceutiques, ainsi que des procédures d'homologation et d'importation de médicaments.
- ✓ Appui à la définition et à la mise en œuvre de la politique nationale de médicaments essentiels.
- ✓ Appui à la création d'agences nationales du médicament, de laboratoires de contrôle de la qualité du médicament, et de corps d'inspecteurs en pharmacie.
- ✓ Développement de procédures et d'outils d'importation, d'approvisionnement et de distribution des médicaments.
- ✓ Organisation du contrôle de qualité des médicaments et de systèmes de pharmacovigilance.
- ✓ Création, installation et appui à la gestion de centrales d'achat de produits pharmaceutiques et d'entrepôts de stockage.
- ✓ Audit fonctionnel, organisationnel et financier de pharmacies de santé publique.
- ✓ Conception, réalisation et mise en service de systèmes de gestion des stocks et des approvisionnements pour des centrales d'achat de médicaments.
- ✓ Appui à la passation des marchés (lancement et dépouillement d'appels d'offres internationaux) de fourniture de médicaments. Élaboration de manuels de passation des marchés.
- ✓ Organisation des pharmacies hospitalières et des laboratoires.
- ✓ Assistance technique à la mise en œuvre de systèmes de financement de l'approvisionnement des formations sanitaires publiques de base en médicaments essentiels.
- ✓ Mise en place des mécanismes de fixation des prix de vente des médicaments.
- ✓ Assistance à la modification du système de tarification et de remboursement des médicaments.
- ✓ Harmonisation des législations pharmaceutiques. Lutte contre les marchés illicites et la contrefaçon.

➔ Notre expertise en économie de la santé

Économie de la santé

- ✓ Identification et analyse des flux financiers du secteur de la santé, au niveau national et sous régional. Élaboration de perspectives du financement de la santé.
- ✓ Études de financement de la santé aux niveaux macroéconomique et microéconomique.
- ✓ Assurance maladie et protection sociale : analyses, projections, évaluations de coûts, définition des bénéficiaires, simulations actuarielles et définitions de paniers de prestations.
- ✓ Etudes et projets de mutualisation des systèmes de santé.
- ✓ Revue des dépenses publiques dans le secteur de la santé.
- ✓ Appui à la production de comptes nationaux de la santé.
- ✓ Analyse et développement de systèmes de paiement.
- ✓ Étude de faisabilité de la micro-assurance dans le domaine de la santé et de la politique hospitalière.
- ✓ Analyse économique de l'impact de projets de rationalisation des systèmes de santé, notamment en ce qui concerne la réforme des soins de santé primaires et la restructuration des services hospitaliers.
- ✓ Étude de systèmes d'évaluation microéconomique des traitements médicaux.
- ✓ Accréditation et certification (secteur hospitalier et systèmes de santé).
- ✓ Mise en place de systèmes d'information innovants.

➔ Notre expertise en développement des capacités

Politique et gestion des ressources humaines

- ✓ Analyse des besoins en personnel pour l'ensemble du secteur de la santé.
- ✓ Appui au développement de politiques de développement des ressources humaines, à leur mise en place et à leur suivi.
- ✓ Appui à la mise en place et au suivi de systèmes d'incitation à la performance.
- ✓ Mise en place de structures nationales de gestion des ressources humaines dans le secteur de la santé.
- ✓ Audits des ressources humaines de structures hospitalières.
- ✓ Étude de systèmes de motivation des personnels des services de santé.
- ✓ Plan des effectifs, plans d'établissement.

Ingénierie de formation

- ✓ Analyse des besoins de formation des personnels des administrations centrales et déconcentrées de la santé, de structures hospitalières, etc.
- ✓ Définition de stratégies pour la formation de personnels de santé.
- ✓ Conception, développement et mise en œuvre de plans et programmes de formation.
- ✓ Développement de modules de formation spécialisée (dépistage et prévention de maladies contagieuses, utilisation et maintenance d'équipements médicaux, etc.) et généraliste (comptabilité, finance, gestion de stocks, suivi-évaluation de projets, résolution des conflits, etc.).
- ✓ Élaboration de programmes de formation de formateurs.
- ✓ Appui à la création d'institutions de formation de personnels médicaux ou paramédicaux.
- ✓ Amélioration et renforcement des capacités de centres de formation médicale.
- ✓ Appui à l'amélioration de la qualité de l'enseignement médical.
- ✓ Appui au renforcement des institutions de formation des personnels de santé en soins de santé primaires.
- ✓ Assistance technique aux centres de formation en santé afin de renforcer leurs capacités de formation, notamment en matière d'évaluation des besoins, de planification de la formation et d'introduction de méthodes modernes de formation.

➔ Notre expertise en développement des capacités (suite)

Actions de formation

- ✓ Formation de personnels médicaux : dépistage et la prévention de la tuberculose, du VIH/SIDA, du paludisme, etc.
- ✓ Formation de personnels gestionnaires à la gestion des services médicaux, la gestion hospitalière, la comptabilité hospitalière, la gestion de stocks, le suivi-évaluation de projets, la résolution de conflits, etc.
- ✓ Formation sur la planification stratégique de la prévention du VIH/SIDA.
- ✓ Organisation de sessions de formation et d'ateliers destinés aux formateurs et aux fournisseurs de soins de santé sur les mécanismes de paiement, l'achat de services, l'administration, le financement, le calcul des coûts des services hospitaliers, etc.
- ✓ Formation des personnels (enquêteurs et superviseurs) chargés de la réalisation d'enquêtes CAP et de séroprévalence.
- ✓ Formation de l'ensemble des personnels impliqués dans le système national de collecte du sang.
- ✓ Formation de formateurs.
- ✓ Développement, production et distribution de supports de formation (manuels, CD interactifs, etc.).
- ✓ Organisation de voyage d'études. Formation à l'étranger.

➔ Notre expertise dans le secteur hospitalier

Secteur hospitalier

- ✓ Élaboration du plan national de développement à moyen terme des infrastructures sanitaires et mise en place des outils de suivi de sa réalisation.
- ✓ Audit technique et organisationnel d'hôpitaux et de centres de santé ; formulation de recommandations ; établissement de plans de réhabilitation ou de plans d'actions ; appui à la réorganisation de services hospitaliers ; appui à la réalisation d'ensembles hospitaliers et à la rénovation des installations et des équipements.
- ✓ Études de restructuration et de planification fonctionnelle de structures hospitalières.
- ✓ Réorganisation administrative, financière et comptable d'hôpitaux : définition et mise en place de procédures comptables, budgétaires et tarifaires ; conception, réalisation et mise en service d'outils de gestion ; formation des personnels à l'utilisation des procédures et outils.
- ✓ Appui à la passation des marchés, préparation de spécifications techniques (fournitures techniques et travaux), supervision de l'exécution.
- ✓ Élaboration de systèmes de gestion de la maintenance des équipements médicaux.
- ✓ Appui à l'amélioration de la qualité de la prise en charge des patients.
- ✓ Appui à l'amélioration de la fourniture des soins ; préparation de projets en ce sens.
- ✓ Appui aux partenariats public-privé (PPP). Analyse du cadre juridique et légal. Etudes de diagnostic et de faisabilité de projets hospitaliers.
- ✓ Suivi des travaux de construction et/ou rénovation de bâtiments de santé.
- ✓ En partenariat, programmation hospitalière et design hospitalier.

Autre domaine d'intervention : l'aide humanitaire

- | | |
|--|--|
| ✓ Évaluation des besoins pour l'aide humanitaire | ✓ Déminage |
| ✓ Médiation, prévention et résolution des conflits | ✓ Réinstallation des réfugiés |
| ✓ Évaluation des besoins d'urgence et post urgence | ✓ Lien entre urgence, réhabilitation et développement (LRRD) |
| ✓ Démobilisation, désarmement et réinsertion | ✓ Missions d'observation et observatoires pour le compte de l'Union Européenne |
| ✓ Armes légères et de petits calibres | |

➤ Nos compétences

Les compétences de Conseil Santé couvrent à la fois des activités de conseil et de formation :

- Évaluations et mises en œuvre de projets d'aide au développement sur financement bi- ou multilatéral.
- Évaluation de méthodes et de protocoles techniques.
- Études de projets : identifications, avant-projets, faisabilité, études de préinvestissement, analyses sectorielles, audits.
- Études techniques détaillées : études de réhabilitation, d'organisation, intégration de réseaux hospitaliers.
- Assistance technique, aux niveaux central et périphérique.
- Formations et appui au développement des ressources humaines: formations des formateurs, formations techniques, conception, organisation et suivi de programmes de formations, organisation de voyages d'étude et de séminaires, élaboration de manuels ou de cours de formation.

Pour tous les projets mis en œuvre, Conseil Santé garantit le respect du calendrier d'exécution proposé, le plein engagement des moyens techniques et humains prévus, et le strict respect du budget prévisionnel.

➤ Nos zones d'activités



■ Pays d'intervention de Conseil Santé

Depuis sa création, Conseil Santé a mené à bien des projets dans toutes les régions du monde, et notamment :

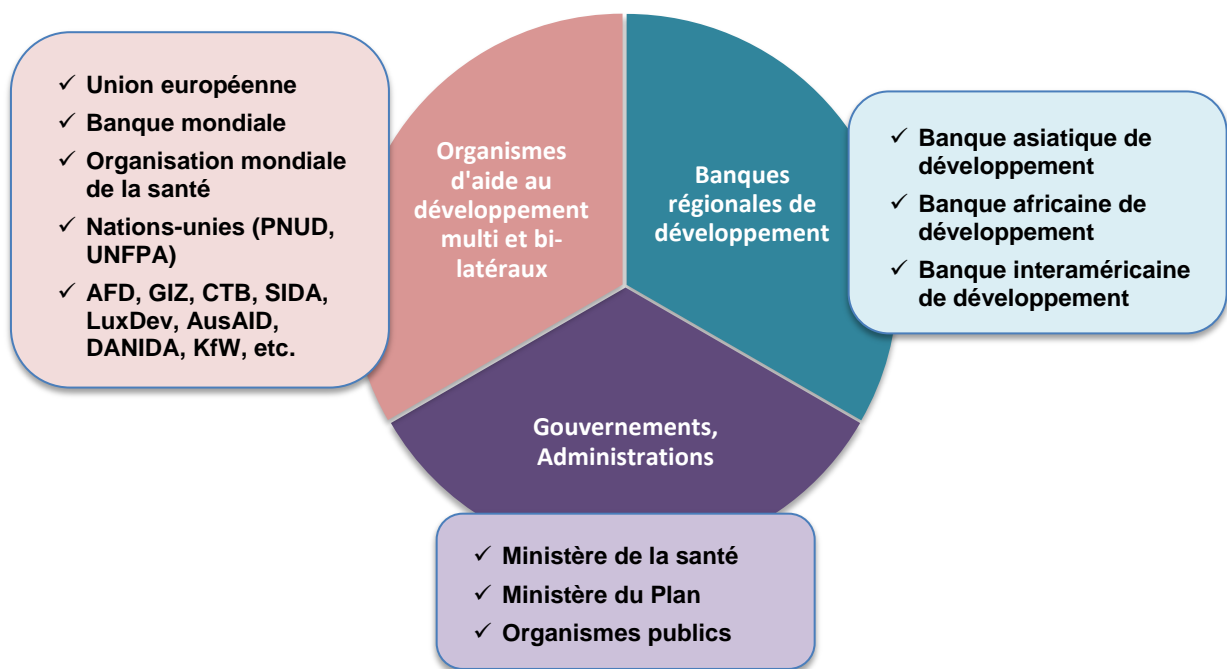
- En Afrique subsaharienne.
- Dans les pays du pourtour méditerranéen.
- En Amérique Latine.
- Dans les Caraïbes.
- En Asie Centrale et Asie du Sud-Est.
- Dans les pays en transition de l'Europe de l'Est et dans les Balkans.

Pour chaque discipline, des experts parlant et écrivant couramment français, anglais, portugais ou espagnol sont disponibles. La connaissance du langage parlé dans le pays bénéficiaire est systématiquement recherchée : un contact rapproché avec la population est un excellent moyen de proposer des solutions pratiques et efficaces.

➤ Nos clients

Conseil Santé bénéficie d'une réputation très positive auprès de ses Clients du fait du nombre de projets mis en œuvre avec succès par son équipe pour les principaux bailleurs de fonds, les agences de coopération, mais aussi les gouvernements et administrations publiques des pays bénéficiaires.

Nos principaux clients :



Le personnel et les experts de Conseil Santé sont totalement familiers des procédures techniques, financières et comptables des principales institutions de développement (cycle du projet, appels d'offre, contrôle de la qualité etc.).

➤ **SOFRECO, maison-mère de Conseil santé S.A.S**

SOFRECO est un bureau d'études créé en 1976, spécialisé dans l'ingénierie, le conseil et la formation.

SOFRECO emploie, au siège et à l'étranger, plus de 360 personnes, et a un chiffre d'affaires de 55 millions d'euros pour l'année 2020.

Tous les départements de SOFRECO réalisent des projets d'aide au développement, financés par les grands bailleurs internationaux, dans des pays en transition ou en voie de développement.

Conseil Santé bénéficie également du poids et de la stabilité économique de SOFRECO, par exemple pour l'obtention de garanties bancaires.

SOFRECO fait partie de SYNTEC (Union française des sociétés de conseil). Il a signé son Code de déontologie et a ses procédures internes de conformité, applicables à Conseil Santé.

➤ **Nos équipes**

Les experts de Conseil Santé

Conseil Santé emploie plusieurs centaines d'experts, seniors et juniors, de toutes nationalités, en très grande majorité des spécialistes techniques (médecins de toutes spécialités, dont santé maternelle et infantile, pharmaciens, économistes de la santé, ingénieurs biomédicaux, infirmiers cadres, architectes, pédagogues, administrateurs de projets, spécialistes des systèmes d'information, etc.).

Beaucoup de ces experts sont des ressortissants des pays d'intervention de Conseil Santé. Ce sont des sources souvent irremplaçables de connaissance des contextes dans lesquels opèrent les équipes de Conseil Santé, mais ils peuvent être appelés à intervenir dans d'autres pays que le leur lorsqu'ils disposent d'une expertise adaptée.

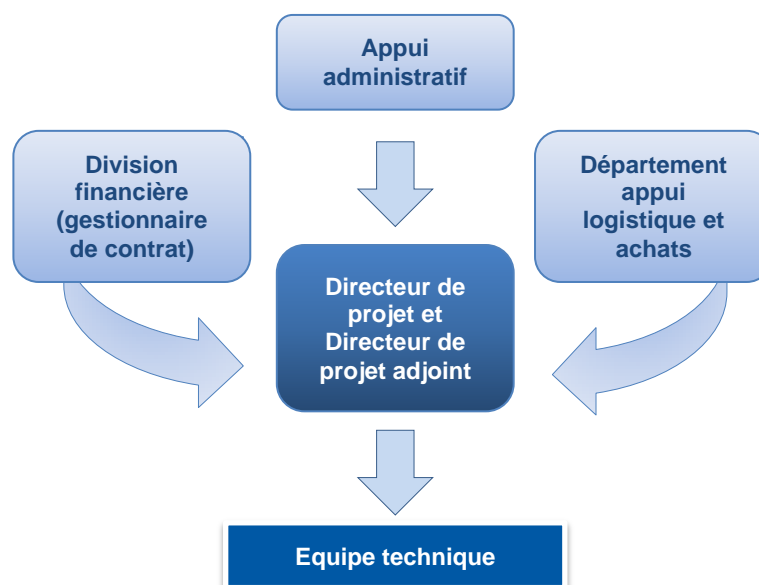
Le personnel du siège de Conseil Santé

Conseil Santé emploie à son siège une quinzaine de personnes qui disposent toutes d'un savoir-faire éprouvé en matière de gestion de projets à l'international.

Plus de la moitié sont des spécialistes techniques (médecins, pharmaciens, économistes de la santé, ingénieurs, spécialistes des ressources humaines, organisateurs, etc.) qui pilotent l'exécution des contrats et réalisent des prestations d'expert. Les autres sont des gestionnaires de contrats ou du personnel d'encadrement et d'appui (comptables, informaticiens, logisticiens). Tous sont issus de formations spécialisées dans l'aide au développement, ou ont déjà travaillé durant plusieurs années dans les pays en transition ou en développement. Ils ont tous un intérêt profond et personnel pour l'aide au développement, et suivent de près ses évolutions.

Tout le personnel du siège de Conseil Santé parle, lit et écrit couramment le français et l'anglais, mais de nombreuses autres langues sont également utilisées, notamment l'allemand, l'arabe, l'espagnol, l'italien, le portugais, le russe, l'ukrainien, serbo-croate et le créole Haïtien.

Organisation d'une équipe projet



Pour chaque projet, Conseil Santé met en place une équipe projet ad hoc dont l'action est fondée sur une étroite collaboration entre ses membres :

- Une **Directeur de Projet**, assisté par un Directeur de Projet adjoint : il/elle est responsable de l'ensemble de la gestion du projet et est l'interlocuteur du Client.
- Le **Gestionnaire de Contrat** est responsable de l'ensemble des aspects financiers et comptables de la mise en œuvre du projet.
- Un(e) **Assistant(e) Administratif** est chargé d'assister le Directeur de Projet sur les aspects administratifs du projet (visa, billets d'avion, locations etc.).
- Le **Département logistique et achats**, à travers un responsable de contrat, est responsable des achats prévus dans les projets.
- L'**équipe technique** est composée d'experts et de spécialistes de haut niveau fournis par Conseil Santé et, le cas échéant, ses partenaires techniques spécialisés. Elle est placée sous la responsabilité d'un **Chef d'Equipe**.

➔ Le contrôle qualité

Conseil Santé est organisée pour la conduite de grands projets multidisciplinaires

De par l'étendue de son expérience et la qualité de ses relations avec un grand nombre de partenaires publics et privés dans le monde entier, ainsi que sa solidité financière, Conseil Santé est en mesure de coordonner et piloter toute intervention d'ingénierie, de conseil ou de formation nécessitant l'intervention d'équipes pluridisciplinaires d'experts, ainsi que la mobilisation d'importantes ressources financières.

L'action de Conseil Santé est fondée sur la collaboration des membres de l'équipe projet :

- Le **Directeur de Projet**, qui fait partie du personnel permanent basé au siège de Conseil Santé, est le responsable de la gestion et de la bonne exécution du contrat vis-à-vis du Client, dont il est l'interlocuteur privilégié. Il assure la supervision de l'équipe technique, mobilise les experts en mission de courte durée et organise la logistique et le contrôle qualité des rapports et autres livrables. C'est lui qui prend, en concertation avec le chef d'équipe, les décisions techniques

importantes. Il se rend sur le terrain à intervalles réguliers et chaque fois que nécessaire. Il est secondé par un directeur de contrat adjoint, ce qui assure la présence permanente au siège d'une personne connaissant le projet en profondeur, capable de prendre rapidement les décisions qui s'imposent parfois.

- L'**équipe technique** est composée d'experts et de spécialistes de haut niveau fournis par Conseil Santé et, le cas échéant, ses partenaires techniques spécialisés. Elle est placée sous la responsabilité d'un chef d'équipe (chef de projet) qui est l'interlocuteur au quotidien du Client, et qui agit en concertation étroite avec le Directeur de Projet.
- Le **Gestionnaire de Contrat**, personnel permanent du Département Finance et Comptabilité de Conseil Santé : il/elle est responsable de l'ensemble des aspects financiers et comptables du projet, notamment le paiement des membres de l'équipe technique dans les délais.
- Le **Département Logistique et achats** effectue, pour le compte de l'équipe projet les achats d'équipements et de pièces de rechange prévus par les contrats : il identifie les fournisseurs, lance et dépouille les appels d'offres et assure l'expédition et le dédouanement, et ce en pleine conformité avec les procédures des bailleurs de fonds. Le personnel du service dispose d'une grande expérience des contrats financés par nos principaux Clients. Ce département est aussi en charge de l'organisation des voyages d'études, le cas échéant. En collaboration étroite avec le Directeur de Projet et le Chef d'Équipe, il coordonne le voyage et l'hébergement des participants, la gestion des interprètes etc.

Conseil Santé mobilise rapidement les expertises nécessaires aux projets

Conseil Santé est en mesure de mobiliser rapidement les expertises spécialisées qui s'avèrent fréquemment nécessaires au stade de l'exécution des contrats.

De même, Conseil Santé peut fournir rapidement un remplaçant lorsqu'un expert, pour des raisons échappant à son contrôle, ne peut assurer la mission prévue.

Pour ce faire, Conseil Santé a recours à la base de données, contenant plus de 40 000 experts de toutes disciplines et de tous pays, mise en place et gérée par le service des ressources humaines de sa maison-mère.

De plus, Conseil Santé a accès à un vaste réseau d'experts de toutes spécialités par l'intermédiaire de ses partenaires :

- Institutions de santé publique (écoles et instituts de santé publique, agences du médicament) et/ou de recherche (centres hospitaliers universitaires, départements universitaires) ;
- Administrations et organismes publics de pays développés, en développement et en transition ;
- Sociétés de conseil spécialisées dans la mise en œuvre de projets dans le secteur de la santé ;
- Sociétés des pays d'intervention de Conseil Santé, qui ont vocation à intervenir également au niveau régional ou international, pour peu qu'elles disposent de structures et de **compétences appropriées**.

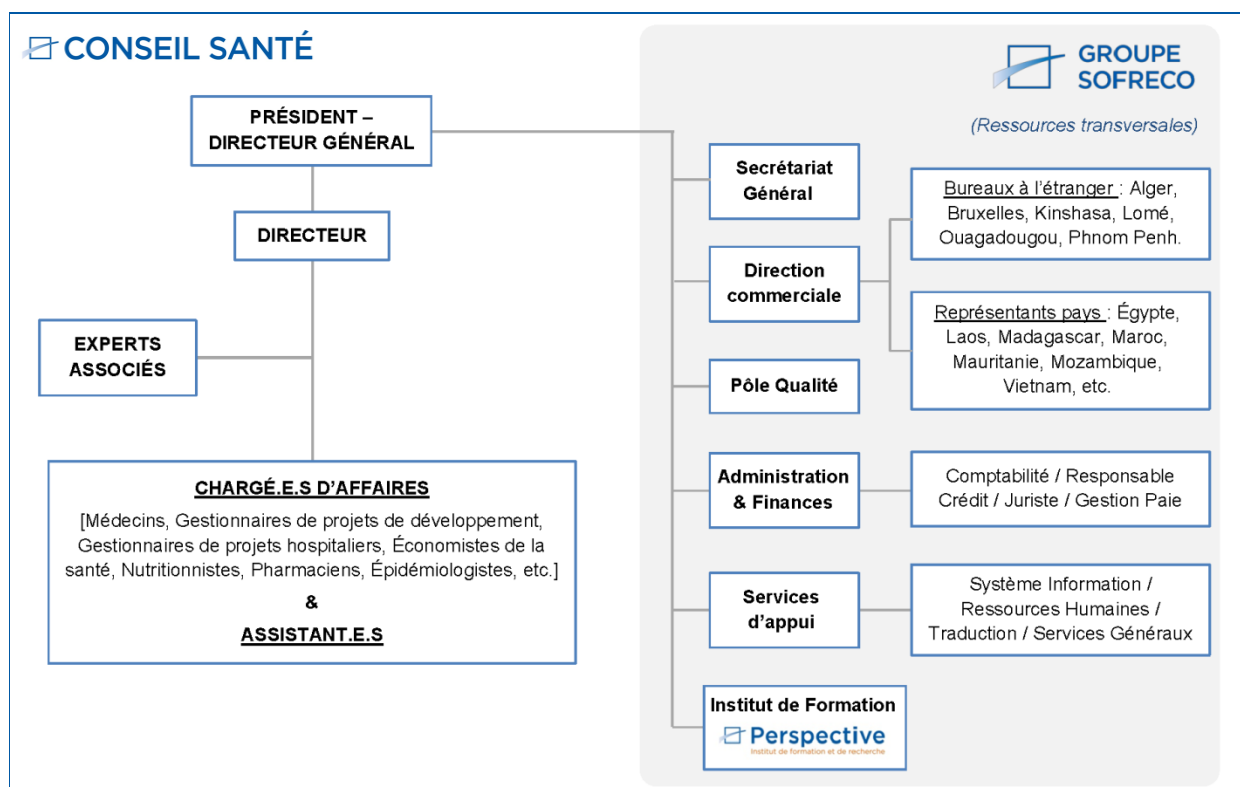
Conseil Santé contrôle la qualité des prestations réalisées par ses équipes de terrain

Préoccupation constante de Conseil Santé, la qualité des prestations rendues au Client est assurée par :

- Des missions d'appui assurées par le siège, notamment pendant la phase de démarrage, puis par des visites périodiques sur le terrain du Directeur de Projet ;
- La standardisation de tous les rapports avant leur remise au Client ;
- La relecture critique, par le directeur de contrat ou son adjoint, de tous les rapports avant leur remise au Client ;

- Le respect des échéances relatives à la soumission des rapports et la mise en œuvre des activités du projet ;
- Une communication continue entre l'équipe technique (notamment le Chef d'équipe) et le Directeur de Projet avec le Client, qui demeure le juge final de la qualité ;
- La mise en place de mécanismes internes et externes de suivi-évaluation avec la définition d'indicateurs de progrès et d'impact ;
- L'établissement d'un Plan d'Assurance Qualité et/ou d'une Comité d'Assurance Qualité, lorsque nécessaire.

➔ Organigramme



CONSEIL SANTÉ

92-98 Boulevard Victor Hugo - 92110 Clichy - France

Tel. +33 1 55 46 92 60 / Fax. +33 1 55 46 92 79

Email : health@conseilsante.com

Website : www.conseilsante.com