

ICAN BioCollection

Un centre de ressources biologiques expert et certifié au cœur de l'Hôpital de la Pitié-Salpêtrière



Fondation pour l'Innovation
en Cardiométabolisme
et Nutrition

Situé au cœur
de l'hôpital de la
Pitié-Salpêtrière,
le Centre de Ressources
Biologiques de l'IHU ICAN

est expert dans la gestion
d'échantillons biologiques
humains dans le cadre
de projets de recherche avec
une spécialité particulière
sur les maladies du
cardiométabolisme et
de la nutrition.

Le CRB aide les investigateurs
à structurer leurs projets
et organise la création des
collections dans le respect
des exigences réglementaires.
L'équipe propose un
accompagnement
personnalisé en fonction des
besoins du projet et assure
la gestion centralisée, la
conservation et la mise à
disposition des échantillons
biologiques humains dans le
cadre de projets de recherche
académiques et industriels.



UNE OFFRE COMPLÈTE POUR RÉPONDRE À VOS BESOINS

1. Gestion des prélèvements avec accès direct au poste de prélèvements

- Préparation des kits de prélèvements
- Réception des prélèvements
- Préparation et gestion des échantillons : sérum, plasma, urine, tissu, PBMC, extraction de l'ADN et de l'ARN circulant et cellulaire
- Aliquotage de selles
- Etiquetage non-invasif des échantillons (utilisation de tube, QR-code)
- Inventaire

2. Stockage des échantillons biologiques en toute sécurité

- Température de stockage variable en fonction des besoins :
- 20 °C, - 80 °C, - 150 °C
- Rapport de suivi de température
- Duplication de collection : deux niveaux de séparation possibles, entre deux congélateurs et/ou entre deux sites de stockage
- Capacité de stockage : 1 million d'échantillons
- Suivi des températures 24h/24 7j/7 ; astreintes de jour, week-end et jours fériés

3. Restitution des échantillons biologiques

- Préparation des échantillons pour envoi
- Organisation du transport sous températures contrôlées avec possibilité de suivi (prestataire extérieur)

4. Mise à disposition des ressources biologiques

- Le CRB accueille plus de 10 biocollections (plus de 60 000 échantillons patients). Les ressources biologiques sont disponibles pour des projets collaboratifs avec partenaires scientifiques publics et privés (Catalogue disponible sur le site internet www.ihuican.org).

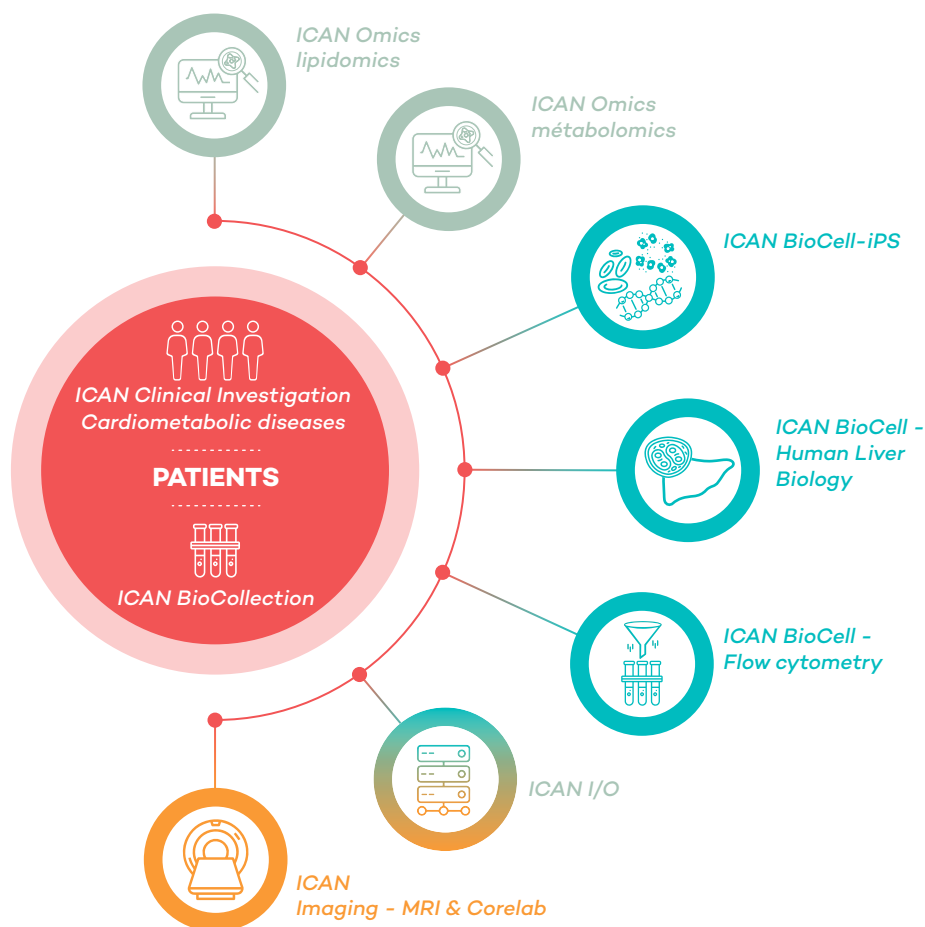
ICAN BIOCOLLECTION AU CŒUR D'UN RÉSEAU UNIQUE

Son expertise et son réseau font du CRB ICAN BioCollection un partenaire privilégié dans le montage de projet impliquant le prélèvement, la conservation et la restitution d'échantillons biologiques.

Le CRB ICAN BioCollection travaille en étroite collaboration avec ICAN Clinical Investigation, le plateau d'investigation clinique de l'IHU ICAN spécialisé dans la mise en place et le suivi d'études cliniques, mais également avec les plateformes scientifiques de l'IHU ICAN et les cliniciens de la Pitié-Salpêtrière. ICAN BioCollection est également partenaire de la Plateforme de Ressources Biologiques (PRB) de l'hôpital de la Pitié Salpêtrière.



LES PLATEFORMES DE L'IHU ICAN, UN ENSEMBLE COMPLET ET INTÉGRÉ DE RECHERCHE TRANSLATIONNELLE



CHIFFRES CLÉS 2021



26

Cohortes scientifiques dont
10 biocollections disponibles pour
des collaborations scientifiques



24

Études cliniques phases II et III



7000

Échantillons préparés
chaque année



1500

Prélèvements reçus
chaque année



6000

Échantillons mis
à disposition chaque année



Le CRB ICAN BIOCollection est intégré dans le réseau de plateformes scientifiques de l'IHU ICAN permettant une importante synergie pour la réalisation de nombreux projets :

- Analyses métabolomiques et lipidomiques,
- Tri et analyses cellulaires,
- Caractérisation des cytokines et chemokines,
- Différenciation et caractérisation d'iPS,
- Préparation de tissus et de cellules de foie humain, développement de modèles *ex vivo* de pathologies hépatiques.



ILS TÉMOIGNENT



Pr Vlad RATZIU

Gastro-Entérologue - PU/PH hépatologie



Depuis 2015 le CRB ICAN BioCollection accompagne mon équipe dans la création des biocollections pour nos études sur la stéatose métabolique du foie. Récemment **nous avons renforcé notre collaboration en confiant à ICAN BioCollection la gestion des prélèvements collectés** dans le cadre des études industrielles dans lesquelles notre centre est impliqué. La qualité, la réactivité et la disponibilité font du CRB ICAN BioCollection notre partenaire unique pour la gestion et la conservation des échantillons biologiques."



Dr Antonio GALLO

Spécialiste médecine interne



J'ai sollicité le CRB ICAN BioCollection pour la gestion des échantillons collectés dans le cadre de mes recherches sur l'hypercholestérolémie familiale. Grâce à cette collaboration j'ai mis en place des collections d'échantillons biologiques facilement accessibles pour mes collaborations et projets futurs. **La flexibilité et la complémentarité des prestations proposées sont un support précieux à mon activité de recherche et l'intégration avec le plateau d'Investigation Clinique de l'ICAN est le garant d'une grande réactivité dans les projets de recherche."**



VOTRE CONTACT PRIVILÉGIÉ

Responsable CRB ICAN BioCollection Sara CIPRIANI, PhD

✉ CRB.ICANCOLLECTION@ihuican.org

📞 Laboratoire 01 84 82 74 05

📞 Bureau 01 84 82 77 69

IHU ICAN
Hôpital Pitié Salpêtrière
Pavillon Claude Bernard
47-83 boulevard de l'Hôpital, 75013 PARIS
www.ihuican.org

 **IHU ICAN**
BioCollection
—
Biobanking