

# Médecine du Sport

## *Sports Medicine*

---

Chirurgies du Genou, de l'Epaule  
et des Petites Articulations

Knee, Shoulder and Small  
Joints Surgeries





# Reconstruction des Ligaments Croisés du Genou

## Knee Cruciate Ligament Reconstruction

**LockActiv®**  
 Bioabsorbable Bioactive  
 Composite Interference Screw



### Caractéristiques

LockActiv® est une vis d'interférence composite, résorbable et bioactive qui stimule la régénération osseuse.<sup>1</sup> LockActiv®<sup>2,3</sup> est issue d'une technologie brevetée qui mélange PLDLA et du Verre Bioactif.<sup>2,3</sup> Le filetage arrondi et la surface maximisée avec le greffon évitent son abrasion et assure son maintien. La bioactivité de LockActiv® assure la régénération osseuse au sein du tunnel. La résorbabilité de l'implant permet une dégradation naturellement métabolisée par l'organisme.<sup>3,4,5</sup>

### Bénéfices

- Résistance mécanique optimisée<sup>3,6,7</sup>
- Sécurité à l'insertion
- Intégrité du greffon conservée<sup>3</sup>
- Maintien du greffon assuré<sup>3</sup>
- Meilleure tolérance grâce à l'effet tampon et le maintien du pH physiologique<sup>3,8</sup>
- Ostéointégration complète de la vis<sup>1,3</sup>

### Characteristics

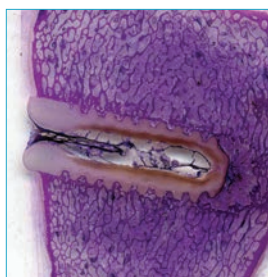
LockActiv® is an absorbable and bioactive composite interference screw, which stimulates bone regeneration.<sup>1</sup> LockActiv® is a patented technology which mixes PLDLA and bioactive glass. The surface and rounded threads maximize the graft adhesion and avoids abrasion. The bioactive property of LockActiv® ensures bone regeneration within the tunnel. Degradation naturally metabolized by the body.<sup>3,4,5</sup>

### Benefits

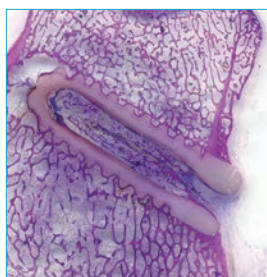
- Improved mechanical resistance<sup>3,6,7</sup>
- Safe introduction
- Graft integrity preserved<sup>3</sup>
- Maintaining graft ensured within the bone tunnel<sup>3</sup>
- Better tolerance : buffering and maintaining the physiological pH<sup>3,8</sup>
- Complete bone integration of the screw<sup>1,3</sup>

In-vivo study:  
 Histological analysis

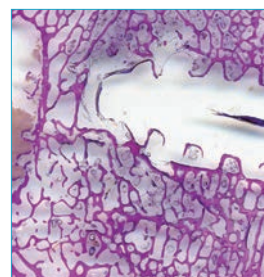
Histological sections highlight the complete screw osseointegration via the biological attachment of bone inside the cannulation and on all threads, and by the formation of mature bone.



Bioabsorbable polymer + Bioactive Glass screw at 3 months



Bioabsorbable polymer + Bioactive Glass screw at 6 months



Bioabsorbable polymer at 6 months



LockActiv®, Bioabsorbable and Bioactive Interference Screw

Reference	Diameter	Length
VL 7/23	7 mm	23 mm
VL 8/23	8 mm	23 mm
VL 8/28	8 mm	28 mm
VL 9/23	9 mm	23 mm
VL 9/28	9 mm	28 mm
VL 10/28	10 mm	28 mm

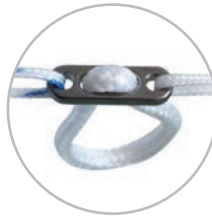
# Reconstruction des Ligaments Croisés du Genou

## Knee Cruciate Ligament Reconstruction



# FixLoop

Fixation System  
with Cortical Support



# FixLoop +

Adjustable Fixation System  
with Cortical Support

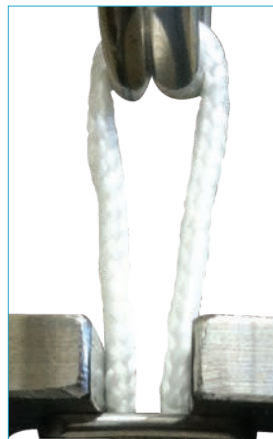


### Caractéristiques

FixLoop est un système de fixation avec appui cortical. Il se compose d'une boucle continue tressée en Polyéthylène à Haut Poids Moléculaire (UHMWPE) et d'une plaque en titane Ti-6-Al-4V ELI. Les fils de traction sont de couleurs différentes en UHMWPE.

### Bénéfices

- Résistance mécanique optimum<sup>3</sup>
- Excellente biocompatibilité
- Sécurité à l'utilisation : visibilité du dispositif optimisée
- Gamme adaptée, pouvant convenir à différentes longueurs de tunnel



### Characteristics

FixLoop is a cortical fixation system which consists of a braided continuous loop in Ultra High Molecular Weight Polyethylene (UHMWPE), and a titanium button Ti-Al-6-4V ELI. Traction sutures are UHMWPE braided with different colors.

### Benefits

- Optimum mechanical resistance<sup>3</sup>
- Excellent biocompatibility
- Safety use: optimal visibility device
- Adapted range to different tunnel's length

Test method	Product	Failure mode	
Cyclic tension (1000 N)	FixLoop	25000 cycles	No rupture
	Market leader	116 cycles	Loop
Ultimate load	FixLoop	1680 N	Button
	Market leader	1124 N	Loop

### FixLoop, Cortical Fixation

Reference	Length
NOR-OBCL-15-TI	15 mm
NOR-OBCL-20-TI	20 mm
NOR-OBCL-25-TI	25 mm
NOR-OBCL-30-TI	30 mm
NOR-OBCL-35-TI	35 mm
NOR-OBCL-40-TI	40 mm
NOR-OBCL-45-TI	45 mm
NOR-OBCL-50-TI	50 mm
NOR-OBCL-55-TI	55 mm
NOR-OBCL-60-TI	60 mm

### FixLoop +, Adjustable Cortical Fixation

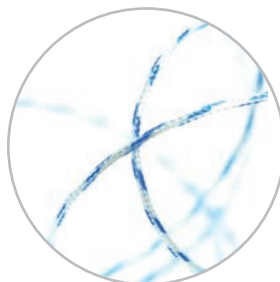
Reference	Length
NOR-OBAL-80-TI	Adjustable



# Reconstruction des Ligaments Croisés du Genou

## Knee Cruciate Ligament Reconstruction

**FixFiber®**  
Tendon Tissue  
Fixation System



### Caractéristiques

Les systèmes d'ancrage FixFiber® sont des fils en Polyéthylène à Haut Poids Moléculaire (UHMWPE). Le tressage est réalisé avec différentes couleurs selon une technologie brevetée, associé à des aiguilles perforantes. La pénétration de FixFiber® est ainsi améliorée de 12%.<sup>3</sup>

### Bénéfices


- Résistance mécanique optimum<sup>3</sup>
- Visibilité garantie dans le site opératoire, gain en efficacité
- Insertion optimisée et lésions des tissus minimisées<sup>3</sup>
- Ligature facilitée<sup>3</sup>

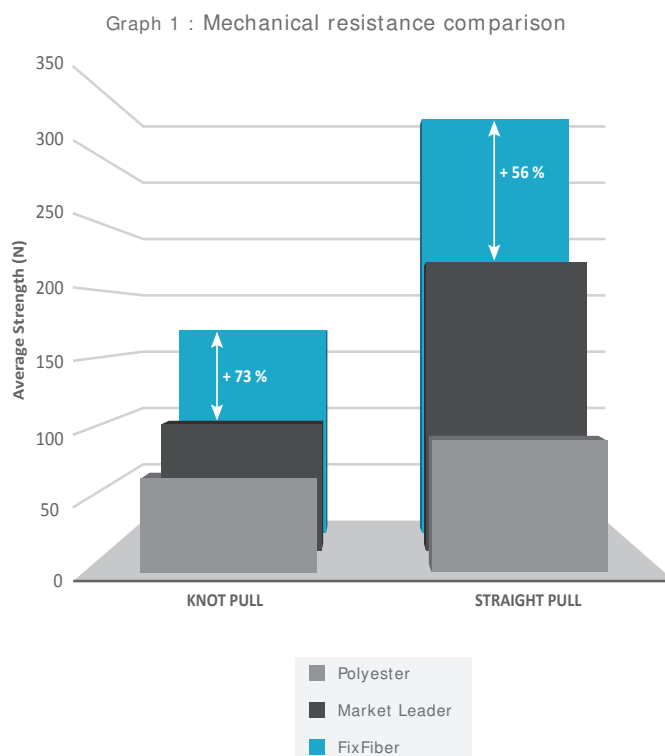
### Characteristics

FixFiber® surgical sutures are made in Ultra High Molecular Weight Polyethylene (UHMWPE). The braiding is a patented technology that combines colored strand and piercing needles. The penetration of FixFiber® is improved by 12%.<sup>3</sup>

### Benefits

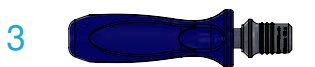
- Optimum Mechanical resistance<sup>3</sup>
- Guaranteed visibility in surgical site, improving efficacy
- Optimal insertion and reduced tissue lesions<sup>3</sup>
- Ease of ligature<sup>3</sup>

FixFiber™, Non Absorbable Suture			
Reference	USP Size	Length	Description
NOR-HS900	# 2	900 mm	Fil droit avec 2 aiguilles : 1 Demi-cercle rond 26 mm, 1 Demi-cercle triangulaire 36 mm  Straight suture with 2 needles: 1 round half circle 26 mm, 1 triangular half circle 36 mm
NOR-HS901	# 2	508 mm	Fil boucle avec 1 aiguille droite ronde 60mm  Closed suture with 1 needle straight round 60 mm
			
NOR-HS323	# 2	762 mm	Fil suture méniscale non résorbable avec 2 aiguilles  Meniscal repair suture with 2 needles



# Reconstruction des Ligaments Croisés du Genou

## Knee Cruciate Ligament Reconstruction



Instrumentation LCA & LCP - Surgical instrumentation set for ACL & PCL			
Denomination	Dimensions	References	
<b>Complete set of instrumentation for KJ and DIDT surgical techniques</b>			
	Calibre de transplant - Graft Size		G26 016
1	Viseur tibial ajustable complet - adjustable tibial aimer	Vis de serrage - Locking screw Broche guide pour viseur - Tibial guide Rapporteur d'angle - Goniometer Viseur tibial LCA - ACL tibial guide	G26 007 G26 011 G26 013 G26 014
-	Broche guide - Leading wire	Ø 1.0 mm - L 360 mm	G26 008
-	Broche tibiale - Tibial drilling pin	Ø 2.4 mm - L 250 mm	G26 005
-	Broche à chas - Drilling pin with eye	Ø 2.4 mm - L 430 mm	G26 006
-	Mèche canulée - Cannulated drill	Ø 4.5 mm	G26 009
2	Obtuteur - Tunnel plug	Ø 7-8 mm Ø 8-9 mm Ø 9-10 mm	225-000-037 225-000-038 225-000-039
-	Mèches canulées cylindriques + ½ taille Cannulated drills + ½ size	Ø 6 mm -> Ø 11 mm	G26 032 -> G26 042
-	Viseur fémoral - Offset femoral aimer	Ø 4.0 mm Ø 5.5 mm Ø 7.0 mm	G26 062 G26 063 G26 064
-	Reamers canulés - Cannulated reamers	Ø 6 mm -> Ø 11 mm + ½ size	G26 020 -> G26 030
3	Poignée encliquetable - Quick connect handle		AN1-0007
4	Tarauds canulés encliquetables	Ø 7 mm	AN1-0002
5	Quick connect cannulated taps	Ø 8 mm	AN1-0003
6		Ø 9 mm	AN1-0004
7		Ø 10 mm	AN1-0005
8	Conformateur encliquetable - Quick connect dilator	Ø 7-10 mm	AN1-0001
9	Tournevis canulé encliquetable - Quick connect cannulated screwdriver		AN1-0006
	Tournevis monobloc canulé - Cannulated fixed-handle screwdriver		AN1-0008
10	Boîte et plateau de stérilisation - Sterilisation container and tray		G26 9000
<b>Specific instrumentation for DIDT surgical technique</b>			
11	Stripper ouvert - Open stripper Stripper Fermé - Closed stripper	interne Ø 5 mm - Internal interne Ø 5 mm - Internal	G26 068 G26 067
12	Table complète de travail - Graft preparation table	Table 2 Plots de verrouillage - 2 Locking posts 1 Crochet - 1 Hook Mâchoire Greffon - Graft clamp	G26 050 G26 052 G26 054 G26 058
13	Mesureur de profondeur - Gauge		G26 065
<b>Specific instrumentation for DIDT PCL reconstruction</b>			
14	Viseur tibial ajustable - PCL tibial guide		G26 012
-	Curette - Curette		G26 060
15	Râpe - Rasp		G26 061





# Instabilité et Réparation de la Coiffe des Rotateurs

## *Instability, Rotator Cuff Suture of Shoulder*

### Ancre Titane

### Ti Anchor



Fully Threaded Titanium Suture Anchor

Reference	Diameter	Needles	Suture
TIAN-0351	3.5 mm	4 needles	900 mm x 2
TIAN-0501	5.0 mm	4 needles	900 mm x 2
TIAN-0651	6.5 mm	4 needles	900 mm x 2
TIAN-0350	3.5 mm	No needle	900 mm x 2
TIAN-0500	5.0 mm	No needle	900 mm x 2
TIAN-0650	6.5 mm	No needle	900 mm x 2

#### Caractéristiques

Les ancrs Titane Noraker sont composées de Titane Ti-6-Al-4V 5ELI, matériau avec une excellente biocompatibilité. Les fils de suture en Polyéthylène à Haut Poids Moléculaire (UHMWPE) assurent la fixation des tissus en toute sécurité. Les ancrs Titane Noraker sont entièrement filetées pour maximiser l'insertion du dispositif dans l'os. Le design est adapté aux chirurgies arthroscopiques et mini-open.

#### Bénéfices

- Excellente biocompatibilité
- Sutures souples et résistantes
- Facile à manipuler
- Sécurité d'utilisation

#### Characteristics

Noraker Titanium anchors are composed of Titanium Ti-6-Al-4V 5ELI, material with excellent biocompatibility. The sutures in Ultra High Molecular Weight Polyethylene (UHMWPE) provide a safe fixation in the tissues. Noraker Titanium anchors are fully threaded to maximize the insertion of the device into the bone. The design is suitable for arthroscopic and mini-open surgeries.

#### Benefits

- Excellent biocompatibility
- Soft and resistant sutures
- Easy handling
- Safety use

### Ancre PEEK

### PEEK Anchor



Fully Threaded PEEK Suture Anchor

Reference	Diameter	Needles	Suture	Fibers
PKAN-0291	2.9 mm	4 needles	900 mm x 2	Suture
PKAN-0351	3.5 mm	4 needles	900 mm x 2	Suture
PKAN-0501	5.5 mm	4 needles	900 mm x 2	Suture
PKAN-0651	6.5 mm	4 needles	900 mm x 2	Suture
PKAN-0290	2.9 mm	No needle	900 mm x 2	Suture
PKAN-0350	3.5 mm	No needle	900 mm x 2	Suture
PKAN-0500	5.5 mm	No needle	900 mm x 2	Suture
PKAN-0650	6.5 mm	No needle	900 mm x 2	Suture
PPAN-0291	2.9 mm	4 needles	900 mm x 2	Tape
PPAN-0351	3.5 mm	4 needles	900 mm x 2	Tape
PPAN-0501	5.5 mm	4 needles	900 mm x 2	Tape
PPAN-0651	6.5 mm	4 needles	900 mm x 2	Tape
PPAN-0290	2.9 mm	No needle	900 mm x 2	Tape
PPAN-0350	3.5 mm	No needle	900 mm x 2	Tape
PPAN-0500	5.5 mm	No needle	900 mm x 2	Tape
PPAN-0650	6.5 mm	No needle	900 mm x 2	Tape

#### Caractéristiques

Les ancrs PEEK Noraker sont des dispositifs à visser, associées à des fils de suture en Polyéthylène à Haut Poids Moléculaire (UHMWPE) pour une implantation en toute sécurité.

Les ancrs PEEK Noraker sont adaptées aux chirurgies arthroscopiques et mini open.

#### Characteristics

Noraker PEEK anchors are screw devices, associated with surgical sutures in Ultra High Molecular Weight Polyethylene (UHMWPE) for a safe fixation in the tissues. Noraker PEEK anchors are suitable for arthroscopic and mini-open surgeries.

#### Bénéfices

- Excellente biocompatibilité
- Sutures souples et résistantes
- Facile à manipuler
- Sécurité d'utilisation

#### Benefits

- Excellent biocompatibility
- Soft and resistant sutures
- Easy handling
- Safety use

# Instabilité et Réparation de la Coiffe des Rotateurs

## *Instability, Rotator Cuff Suture of Shoulder*



### Ancre Tissu

### SOFT Anchor



Soft Anchor				
Reference	Diameter	Needles	Fibers	Length
YKAN-0151	1.5 mm	4 needles	Suture	600 mm x 2
YKAN-0181	1.8 mm	4 needles	Suture	600 mm x 2
YKAN-0291	2.9 mm*	4 needles	Suture	900 mm x 2
YKAN-0150	1.5 mm	No needles	Suture	600 mm x 2
YKAN-0180	1.8 mm*	No needles	Suture	600 mm x 2
YKAN-0290	2.9 mm*	No needles	Suture	900 mm x 2
YKAT-0291	2.9 mm*	2 needles	Tape	900 mm x 1
YKAT-0290	2.9 mm*	No needle	Tape	900 mm x 1

\* Nécessite une mèche réutilisable / Require a reusable drill

#### Caractéristiques

Les ancrés en tissu Noraker sont des dispositifs à impacter, composées de polyéthylène à haut poids Moléculaire (UHMWPE), associées à des fils de suture (de même composition) pour une implantation en toute sécurité. Les ancrés en tissu Noraker sont adaptées aux chirurgies arthroscopiques et mini opens.

#### Bénéfices

- Excellente biocompatibilité
- Sutures souples et résistantes
- Facile à manipuler
- Sécurité d'utilisation

#### Characteristics

Noraker Soft Anchors are impact devices, associated with surgical sutures in Ultra High Molecular Weight Polyethylene (UHMWPE) for a safe fixation in the tissues. Noraker soft anchors are suitable for arthroscopic and mini-open surgeries.

#### Benefits

- Excellent biocompatibility
- Soft and resistant sutures
- Easy handling
- Safety use

### Ancre PEEK Knotless

### Knotless PEEK Anchor



Knotless Anchor		
Reference	Diameter	Body /Tip
DPTA-0350	3.5 mm	PEEK/Titanium
DPTA-0500	5.0 mm	PEEK/Titanium
DPPA-0350	3.5 mm	PEEK/PEEK
DPPA-0500	5.0 mm	PEEK/PEEK

#### Caractéristiques

Les ancrés à impacter Noraker se composent d'un œillet à son extrémité et d'un corps en PEEK pour une insertion dans le tunnel osseux préalablement préparé. Une ancre PEEK avec pointe titane Ti-6-Al-4V 5ELI est également disponible pour une impaction directe. Les ancrés à impacter Noraker sont disponibles pour l'instabilité de l'épaule et la réparation de la coiffe.

#### Bénéfices

- Excellente biocompatibilité
- Facile à manipuler
- Sécurité d'utilisation
- Bonne tenue

#### Characteristics

Noraker Knotless Anchors to impact exist with PEEK Tip and body to be impact in the bone tunnel. The anchor is also available with titanium tip (Ti-6 Al-4V 5Eli) for direct impaction. Noraker Knotless Anchors are available for instability and rotator cuff repair.

#### Benefits

- Excellent biocompatibility
- Easy handling
- Safety use
- Good fixation



# Instabilité et Réparation de la Coiffe des Rotateurs

## Instability, Rotator Cuff Suture of Shoulder

**FixFiber®**  
Tendon Tissue  
Fixation System



### Caractéristiques

Les sutures chirurgicales non résorbables FixFiber® sont des fils en Polyéthylène à Haut Poids Moléculaire (UHMWPE). Le tressage est réalisé avec différentes couleurs selon une technologie brevetée, associé à des aiguilles perforantes. La pénétration de FixFiber® est ainsi améliorée de 12%.<sup>3</sup>

### Bénéfices


- Résistance mécanique : risque de rupture minimisé<sup>3</sup>
- Visibilité garantie dans le site opératoire, gain en efficacité
- Insertion optimisée<sup>3</sup>
- Ligature facilitée<sup>3</sup>
- Suture chirurgicale plate disponible

### Characteristics

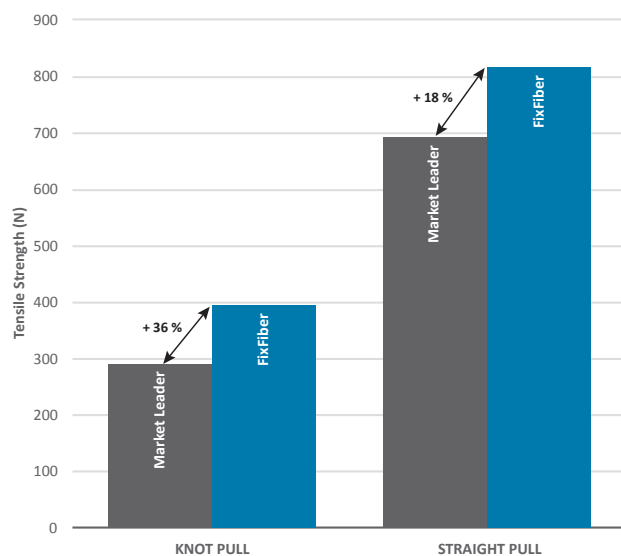
FixFiber® surgical sutures are made in Ultra High Molecular Weight Polyethylene (UHMWPE). The braiding is a patented technology that combine colored strand and needles. The penetration of FixFiber® is improved by 12%.<sup>3</sup>

### Benefits

- Mechanical resistance, reducing the risk of breakage during surgery<sup>3</sup>
- Guaranteed visibility in surgical site, improving efficacy
- Optimal insertion<sup>3</sup>
- Ease ligature<sup>3</sup>
- Flat braid reference available

FixFiber™, Non Absorbable Suture			
Reference	USP Size	Length	Description
NOR-HS900	# 2	900 mm	Fil droit avec 2 aiguilles : 1 Demi-cercle ronde 26 mm, 1 Demi-cercle triangulaire 36 mm  Straight suture with 2 needles: 1 round half circle 26mm, 1 triangular half circle 36 mm
NOR-HS902	# 2	245 mm	Fil boucle avec 1 aiguille triangulaire en demi-cercle 36 mm  Closed suture with 1 needle triangular half circle 36 mm
			
NOR-HS963	# 2.2	990 mm	Fil plat d'une largeur de 2,2mm Flat suture, width of 2.2mm

Double Buttoned Rope			
Reference	USP Size	Length	Description
KRDB-3070		70 mm	Double bouton pour réparation disjonction acromio-claviculaire  Double buttoned rope for acromio- clavicular disjunction repair
KRDB-3090		90 mm	Double bouton pour réparation disjonction acromio-claviculaire  Double buttoned rope for acromio- clavicular disjunction repair

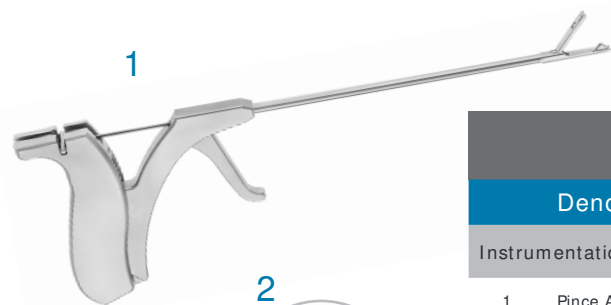


Graph 2 : Mechanical resistance comparison on flat braid products



# Instabilité et Réparation de la Coiffe des Rotateurs

## *Instability, Rotator Cuff Suture of Shoulder*



1

2



3



4



5



6



7



8



9



10



11



12



13



Instrumentation Surgical instrumentation set		
Denomination	Dimensions	References
<b>Instrumentation for Shoulder Arthroscopy</b>		
1	Pince Automatique - Suture Passer	225-820-217
2	Pince à préhension - Alligator Straight Pro Handle	225-700-835
3	Pince coupe fil - Suture cutter	225-820-111
4	Extracteur de fil - Fiber retriever	225-820-259
5	Pince Birdy - Birdy Suture Hook Forceps	225-820-400
6	Pince Smart Hook incurvée à gauche Smart Hook left curved jaw	225-820-307
7	Pince Smart Hook incurvée à droite Smart Hook, right curved jaw	225-820-309
8	Pousse nœud - Knot pusher	225-259-000
9	Aiguille avec ouverture latérale Needle with lateral opening	225-820-219
10	Palpeur - Probe	225-400-002
11	Pince Duckling Duckling Pincer Basket, medium, straight	225-700-402
<b>Instrumentation for PEEK Anchor (Extremity - Tip 3.5mm/5mm/ 6.5mm)</b>		
-	Mèche - Drill	2.9 mm SH-DRP29
-	Guide canulé - Cannulated guide	SH-GUP01
-	Guide canulé pour ancrs avec aiguilles Cannulated guide for anchors with needles	SH-GUS02
12	Taraud - Tap-Punch	3.5 mm / 5 mm / 6.5 mm SH-TPP35/ SH-TPP55/ SH-TPP65
<b>Instrumentation for Knotless Anchor</b>		
-	Pointeau pour ancre PEEK-PEEK Punch for PEEK-PEEK anchor	3.5 mm / 5.0 mm SH-PNC35/ SH-PNC50
-	Guide canulé - Cannulated guide	SH-GUP01
-	Guide canulé pour ancrs avec aiguilles Cannulated guide for anchors with needles	SH-GUS02
<b>Instrumentation for Soft Anchor</b>		
-	Mèche - Drill	1.8 mm SH-DRS18
-	Mèche - Drill	2.9 mm SH-DRS29
-	Guide canulé - Cannulated guide	SH-GUS01
-	Guide canulé pour ancrs avec aiguilles Cannulated guide for anchors with needles	SH-GUS02
<b>Instrumentation for Acromio-Clavicular Disjonction</b>		
-	Guide AC - AC guide	ACGU-0001
-	Repositionneur - Repositioner	ACRP-0001
-	Awl suture - Suture awl	ACSA-0001
-	Instrument d'introduction - Inserter	ACIN-0001
13	Coffret d'instrumentation - Set container	ACRS-0001

# Reconstruction Ligamentaire des Petites Articulations

## Ligament Reconstruction in Small Joints Surgeries

### Ancre Titane

### Ti Anchor



Les ancrés Titanium NORAKER sont composés de Titane et de fils de suture en polyéthylène à Haut Poids Moléculaire (UHMWPE), pour assurer la fixation des tissus en toute sécurité.

*Caractéristiques et bénéfices : page 6*

Fully Threaded Titanium Suture Anchor			
Reference	Diameter	Needles	Suture
TIAN-0201	2.0 mm	2 needles	600 mm x 1
TIAN-0351	3.5 mm	4 needles	900 mm x 2
TIAN-0200	2.0 mm	No needle	600 mm x 1
TIAN-0350	3.5 mm	No needle	900 mm x 2

NORAKER Titanium anchors are made of Titanium and sutures in Ultra High Molecular Weight Polyethylene (UHMWPE), to safely provide tissue traction.

*Characteristics and Benefits : page 6*

### Ancre PEEK

### PEEK Anchor



Les ancrés PEEK NORAKER sont associées à des fils de suture en polyéthylène à Haut Poids Moléculaire (UHMWPE) pour une implantation en toute sécurité.

*Caractéristiques et bénéfices : page 6*

Fully Threaded PEEK Suture Anchor			
Reference	Diameter	Needles	Suture
PKAN-0291	2.9 mm	4 needles	900 mm x 2
PKAN-0351	3.5 mm	4 needles	900 mm x 2
PKAN-0290	2.9 mm	No needle	900 mm x 2
PKAN-0350	3.5 mm	No needle	900 mm x 2

NORAKER PEEK anchors are associated with surgical sutures in Ultra High Molecular Weight Polyethylene (UHMWPE) for safe implantation.

*Characteristics and Benefits : page 6*

### Ancre Tissu

### SOFT Anchor



Les ancrés en tissu NORAKER sont des dispositifs en polyéthylène à Haut Poids Moléculaire (UHMWPE), pour une meilleure implantation dans le tunnel osseux.

*Caractéristiques et bénéfices : page 7*

All Suture Anchor (supplied with single use drill)			
Reference	Diameter	Needles	Suture
YKAN-0121	1.2 mm	2 needles	600 mm x 1
YKAN-0151	1.5 mm	4 needles	600 mm x 2
YKAN-0120	1.2 mm	No needle	600 mm x 1
YKAN-0150	1.5 mm	No needle	600 mm x 2

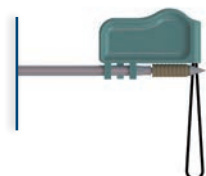
NORAKER Soft Anchors consist of Ultra High Molecular Weight Polyethylene (UHMWPE) device, to allow a better integration in the bone tunnel.

*Characteristics and Benefits : page 7*



### Ancre PEEK Knotless

### Knotless PEEK Anchor



Les ancres Knotless NORAKER sont composées d'une ancre PEEK et d'une pointe en Titane (auto-perforante) ou d'une pointe PEEK (pour assurer une meilleure insertion dans le tunnel osseux).

*Caractéristiques et bénéfices : page 7*

Knotless Anchor			
Reference	Body/Tip	Diameter	Length
DPPA-0350	PEEK/PEEK	3.5 mm	15 mm
DPPA-0350	PEEK/Titanium	3.5 mm	15 mm

NORAKER Knotless Anchors consist of a PEEK anchor body with Titanium tip (self-punching) or PEEK tip (to allow better integration in the bone tunnel).

*Characteristics and Benefits : page 7*

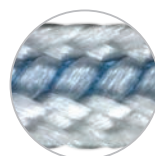
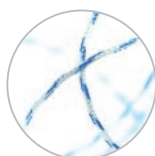


Le système de fixation ligamentaire offre une solution optimale pour une fixation transosseuse ajustée de la greffe.

Adjustable Cortical Fixation	
Reference	Description
NOR-OBAL-80-TI	Longueur ajustable Adjustable length
KRDB-2070	Double bouton traitement syndesmose Syndesmosis repair double button

The ligament attachment system provides an optimal solution for adjustable trans-osseous fixation of the transplant.

**FixFiber®**  
Tendon Tissue  
Fixation System



#### Fixfiber, Non Absorbable Suture

Reference	Description	USP	Length
NOR-HS900	Fil droit avec 2 aiguilles Straight suture, 2 needles	# 2	900 mm
NOR-HS902	Fil boucle avec 1 aiguille Closed suture, 1 needle	# 2	245 mm
NOR-HS963	Fil plat d'une largeur de 2,2 mm Flat suture, no needle	# 2,2	900 mm

Les sutures Fixfiber sont des fils en Polyéthylène à Haut Poids Moléculaire (UHMWPE).

*Caractéristiques et bénéfices : page 8*

Fixfiber surgical sutures are made in Ultra High Molecular Weight Polyethylene (UHMWPE).

*Characteristics and Benefits : page 8*

# Médecine du Sport

## Sports Medicine



1. Hench L. The story of Bioglass, Journal of Materials Science: Materials in Medicine (2006) 17:967-978
2. EP1967160
3. Data on files at Manufacturer
4. Landes, C.A., Ballon A. and Roth C., In-patient versus in vitro degradation of P(L/DL)LA and PLGA, Journal of Biomedical Materials Research Part B: Applied Biomaterials (2006) 76(2):403-11
5. Middleton J.C., Tipton A.J., Synthetic biodegradable polymers as orthopedic devices, Biomaterials (2000), 21(23):2335-2346
6. Weiler, A., Hoffmann R.F. et al., Hamstring tendon fixation using interference screws: a biomechanical study in calf tibial bone, Arthroscopy: The Journal of Arthroscopic and Related Surgery (1998) 14(1):29-37
7. Joerg, W., In Vitro degradation and strength retention of high-molecular weight poly(L-lactide-co-D,L-lactide) 70:30 (2002) - Boehringer-Evonik
8. Bostman O., Clinical biocompatibility of biodegradable orthopaedic implants for internal fixation: a review, Biomaterials (2000) 21(24):2615-2621

FixLoop et Fixloop+, système d'ancrage tendineux et ligamentaire de classe IIb, CE0459. FixFiber, suture non résorbable de classe III, CE0459. Dispositifs indiqués pour la reconstruction des ligaments et tendons. Ancres chirurgicales, de classe IIb, CE1984, indiquées dans la chirurgie de l'épaule et des petites articulations. LockActiv™ (distribuée exclusivement par la société Innovaker) : vis d'interférence résorbables de classe III, marquées par GMED CE0459 et indiquées pour la reconstruction des ligaments croisés du genou. Dispositifs inscrits sur la liste LPPR : 8113531, 8113614, 8113637. Lire attentivement les notices d'utilisation.

FixLoop and Fixloop+, tendon and ligament class IIb anchoring system, CE0459. FixFiber, class III non-absorbable suture, CE0459. Devices indicated for the reconstruction of ligaments and tendon. Surgical anchors, class IIb, CE1984, indicated in shoulder and small joints surgery. LockActiv™ (distributed exclusively by Innovaker): class III absorbable interference screws, have been marked with GMED CE0459 and are indicated for the knee cruciate ligaments reconstruction. Carefully read the use instructions.

# NORAKER®

THE BIOGLASS® COMPANY

60, Av. Rockefeller  
69008 Lyon  
France  
Tél : +33 (0)4 78 93 30 92  
Fax : +33 (0)4 72 35 94 37  
contact@noraker.com  
www.noraker.com

2.1-SPO R-Broc hure -FR&EN-2.5  
02/2021