



**THUASNE**

---

# MOBIDERM

## Intimate

## Soutien-Gorge

SOUTIEN-GORGE  
DE COMPRESSION  
PERMETTANT  
LE DRAINAGE  
LYMPHATIQUE

---

Compression et réduction  
des œdèmes de la poitrine  
et du thorax suite à une opération  
du cancer du sein

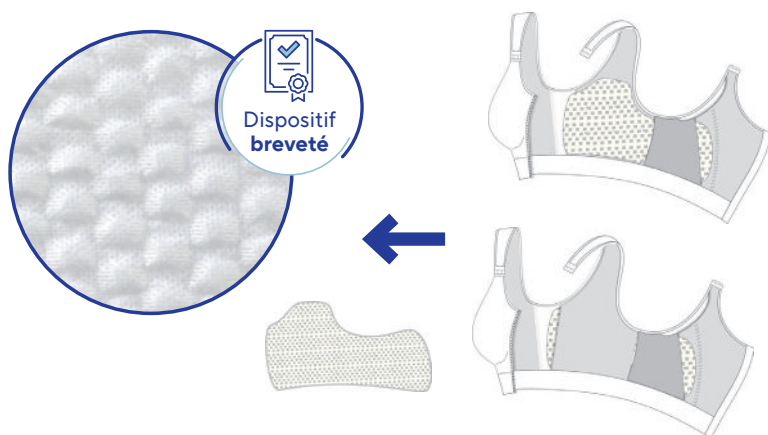


# Le soutien-gorge **MOBIDERM** Intimate\*

- Le soutien-gorge est destiné aux femmes ayant subi une opération du cancer du sein, afin de réduire les œdèmes et de prévenir l'apparition de lymphœdème.
- Après une chirurgie plastique du sein, le soutien-gorge **Mobiderm Intimate** a un **effet stabilisateur de forme**<sup>(1)</sup> et apporte un soutien grâce à la compression. Il permet le drainage des œdèmes<sup>(2)</sup> qui peuvent se développer après le traitement du cancer du sein.
- Le soutien-gorge exerce une **pression**<sup>(3)</sup> sur les zones de tissus touchées par les œdèmes. Le drainage lymphatique est ainsi amélioré<sup>(2)</sup>.
- La compression dans la zone du tissu cicatriciel **minimise le développement d'hématomes**<sup>(4)</sup>.
- Celui-ci est disponible en plusieurs tailles : XS, S, M, L et XL.

## LE SOUTIEN-GORGE MOBIDERM INTIMATE EST COMPOSÉ :

- D'un soutien-gorge de compression.
- De deux pads Mobiderm adaptés aux poches du soutien-gorge (les poches sont également adaptées pour y ajouter des prothèses mammaires externes).



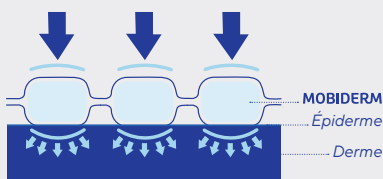
\*Se référer à la notice

- (1) Dû à son origine ; le soutien-gorge Mobiderm Intimate est basé sur le soutien-gorge de compression Cara.
- (2) I. Quéré, E. Presles, M. Coupé, S. Vignes, L. Vaillant, D. Eveno, S. Laporte, A. Leizorovicz, Investigateurs étude POLIT – Prospective multicenter. Observational study of lymphoedema therapy: POLIT study – Journal des maladies vasculaires 2014) 39, 256-263
- (3) Se référer aux données de marquage CE.
- (4) Lehrbuch der Lymphologie für Mediziner und Physiotherapeuten Földi, Michael, Kubik, Stefan ISBN 10: 3437453211 / ISBN 13: 9783437453212 Verlag: Urban & Fischer, 2002, S. 678, Kap. 20.3.5

## Les bénéfices

### EFFICACITÉ<sup>(1,2)</sup>

**La technologie Mobiderm est brevetée :** drainage de l'œdème<sup>(1,2)</sup>



*Pour quels patients ?\**


**Le soutien-gorge Mobiderm Intimate est destiné aux patientes présentant :**

- Un œdème aigu ou chronique du sein et/ou de la paroi thoracique.
- Un œdème postopératoire ou post radiothérapie (uniquement sur peau intacte).
- Une infiltration chronique après une reconstruction.
- Un œdème chronique résiduel de la paroi thoracique.

### CONFORT<sup>(1)</sup>

- Adaptable à la plupart des morphologies : plusieurs tailles disponibles.
- Souple et fin : grâce aux propriétés physiques des matières : polyamide, élasthanne<sup>(3)</sup>.
- Une solution clé en main : soutien-gorge + pad.
- Possibilité d'insérer le pad (ou une prothèse mammaire externe) à l'intérieur du soutien-gorge ou de l'enlever en fonction du besoin de la patiente.
- Facile à enfiler et retirer grâce à l'ouverture placée sur le devant du soutien-gorge.

### DISCRÉTION

Coloris : nude 

### GAMME COMPLÈTE MOBIDERM

Le Soutien-gorge Mobiderm Intimate rejoint les autres dispositifs mobilisateurs :

**Bandes et plaques Mobiderm**  
**Mobiderm Autofit**  
**Mobiderm Standard**  
**Mobiderm Sur-mesure patient**  
**Mobiderm Intimate Short**

\*Se référer à la notice

(1) I. Quéré, E. Presles, M. Coupé, S. Vignes, L. Vaillant, D. Eveno, S. Laporte, A. Leizorovicz, Investigateurs étude POLIT – Prospective multicenter Observational study of lymphoedema therapy: POLIT study – Journal des maladies vasculaires 2014) 39, 256-263

(2) Mestre – Interest of an auto-adjustable night-time compression sleeve (MOBIDERM Autofit) in maintenance phase of upper limb lymphedema: the MARILYN pilot RCT Support Care Cancer (25:2455-2462) – 2017 – Page 7

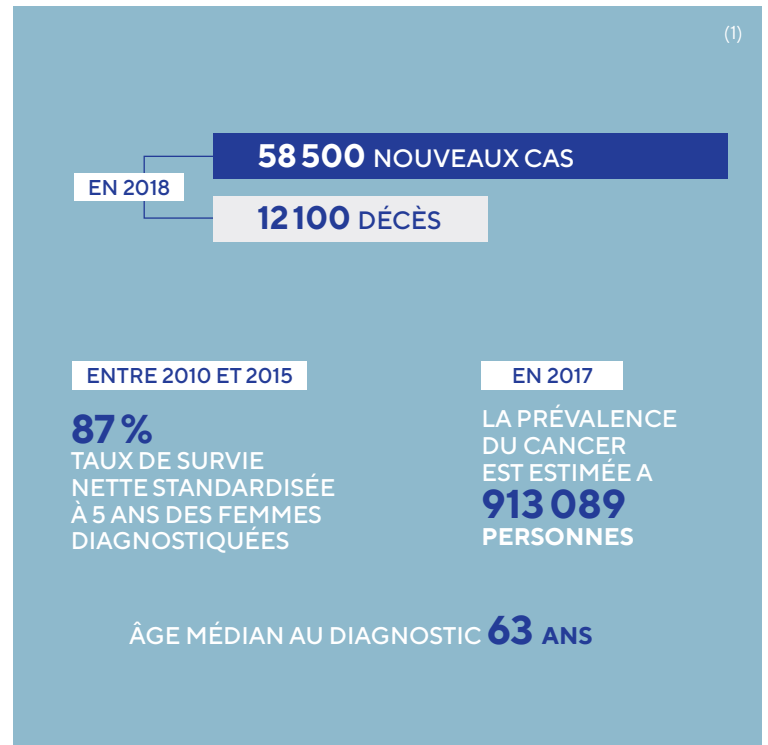
(3) L'atelier du papetier – Les fibres textiles

# Le cancer du sein en France <sup>(1)</sup>

- Le cancer du sein est le plus fréquent chez les femmes.
- Dans la majorité des cas, le développement d'un cancer du sein prend plusieurs mois, voire plusieurs années.
- 60 % des cancers du sein sont détectés à un stade précoce.
- La détection d'un cancer du sein à un stade peu avancé de son développement permet d'être soigné plus facilement, mais aussi de limiter les séquelles liées à certains traitements.

## FACTEURS DE RISQUES :

- Âge (80 % des cancers du sein se développent après 50 ans).
- Antécédents médicaux personnels et familiaux.
- Consommation d'alcool et de tabac.
- Surpoids, manque d'activité physique.
- Certains traitements hormonaux de la ménopause.
- Prédispositions génétiques.
- Ne pas avoir allaité.



(1) Institut National du Cancer – République Française Panorama des cancers en France – 2021

# Le lymphœdème secondaire

- Le lymphœdème secondaire résulte de la destruction ou de l'obstruction du système lymphatique après, généralement, le traitement d'un cancer.
- Diverses études démontrent :
  - Qu'entre 6 et 18 mois après la chirurgie, 33 % (n=62) des patientes ont développé un lymphœdème <sup>(1)</sup>.
  - Qu'environ 16,6 % des patientes du cancer du sein développent un lymphœdème secondaire. Cette variation dépend de l'étendue de la chirurgie mammaire et axillaire ainsi que de l'utilisation de la radiothérapie adjuvante.
  - Que les lymphoedèmes liés au cancer du sein apparaissent entre 24 % et 49 % après une mastectomie, et entre 4 % et 28 % après une tumorectomie avec des antécédents de chirurgie des ganglions lymphatiques axillaires <sup>(2)</sup>.
- L'incidence globale estimée de l'œdème chronique du bras après un cancer du sein s'est avérée être de 21,4 %, indiquant ainsi que le lymphoedème post cancer du sein est un problème répandu qui touche 1 patiente sur 5 après le traitement du cancer du sein <sup>(3)</sup>.

(1) Lymphedema After Breast Cancer: Incidence, Risk Factors, and Effect on Upper Body Function - Sandra C. Hayes, Monika Janda, Bruce Cornish, Diana Battistutta, & Beth Newman - 2014

(2) Lymphedema after treatment of breast cancer: a comprehensive review

(3) Breast cancer-related lymphedema: risk factors, precautionary measures, and treatments

# MOBIDERM Intimate Soutien-Gorge

Une solution clé en main dans le traitement post cancer du sein et du lymphœdème



## Quelles informations sur le Soutien-gorge Mobiderm Intimate pour l'ordonnance ?

La marque MOBIDERM et le nom complet du dispositif : **Soutien-gorge Mobiderm Intimate**

La durée du traitement\*

La fréquence de renouvellement : si nécessaire

	Tour de poitrine	Bonnets	
XS	85-90	B-C	4035459397483
		D-E	4035459397490
S	95-100	AA-A	4035459397506
		B-C	4035459397513
		D-E	4035459397520
M	105-110	AA-A	4035459397537
		B-C	4035459397544
		D-E	4035459397551
L	115-120	AA-A	4035459397568
		B-C	4035459397575
		D-E	4035459397582
XL	125-130	AA-A	4035459397599
		B-C	4035459397605
		D-E	4035459397612
		AA-A	4035459397629

Pour répondre à toutes vos questions, le service clientèle est disponible du lundi au vendredi de 8h30 à 18h30.

Téléphone : 04 77 81 40 42

Pour passer une commande : [commande@thuasne.fr](mailto:commande@thuasne.fr)

\* Se référer à la notice

Les produits de ce document sont des dispositifs médicaux (DM) de classe I qui portent au titre de cette réglementation le marquage CE. Lorsque le DM est pris en charge par l'assurance maladie, un tarif LPPR est indiqué ; dans le cas contraire le DM n'est pas pris en charge. Lire attentivement les instructions d'utilisation, indications et contre-indications des produits.

**Mobiderm Intimate Short** : Short de compression et de mobilisation.

**Soutien-gorge Mobiderm Intimate** : Soutien-gorge de compression pour le drainage lymphatique.

**Bandes et plaques Mobiderm** : Bandage mobilisateur pour les œdèmes.

**Mobiderm Autofit** : Vêtements mobilisateurs ajustables pour les œdèmes.

**Mobiderm Standard et Sur-mesure patient** : Vêtements mobilisateurs pour les œdèmes.

Photos : Vojislav Nikolic - 8213 092 000 - 01 (2022-06)

Dispositifs Médicaux France : Mobiderm Intimate Short, Bandes et plaques Mobiderm, Mobiderm Autofit, Mobiderm Standard et Sur-mesure patient. Dispositif Médical Allemagne : Soutien-gorge Mobiderm Intimate.



THUASNE  
120, rue Marius AUFAN  
92300 Levallois - Perret (France)



THUASNE Deutschland GmbH,  
Im Steinkamp 12, D-30938 Burgwedel,  
Deutschland - Germany

THUASNE SAS SIREN/RCS Nanterre 542 091 186 - capital 1 950 000 euros - 120, rue Marius AUFAN 92300 Levallois-Perret (France).

