

La ventilation pour les patients les plus critiques



Conçu pour les patients les plus critiques

monnalT60
advanced



Monnal™ T60 Advanced est une solution pensée pour répondre aux besoins des soignants et la prise en charge des patients les plus critiques.

Le Monnal™ T60 Advanced a été conçu pour apporter une assistance ventilatoire invasive ou non invasive à tous les patients souffrant de détresse respiratoire aiguë, et adaptable aux environnements spécifiques et aux situations extrêmes.

Monnal™ T60 Advanced s'adapte aux environnements **intra-hospitaliers** (du chevet aux transferts des patients) :

- dans les services de soins intensifs, soins de suites post-réanimation et post-interventionnels
- dans les services d'urgences, en salle de déchoquage
- lors des transferts Inter-hospitaliers

Monnal™ T60 Advanced est également adapté au **transport extra-hospitalier**, répondant aux exigences liées à des situations d'urgences :

- dans les unités mobiles terrestres et aériennes, hélicoptère, avion, transport sanitaire de longues distances



Des fonctionnalités adaptées à chaque service

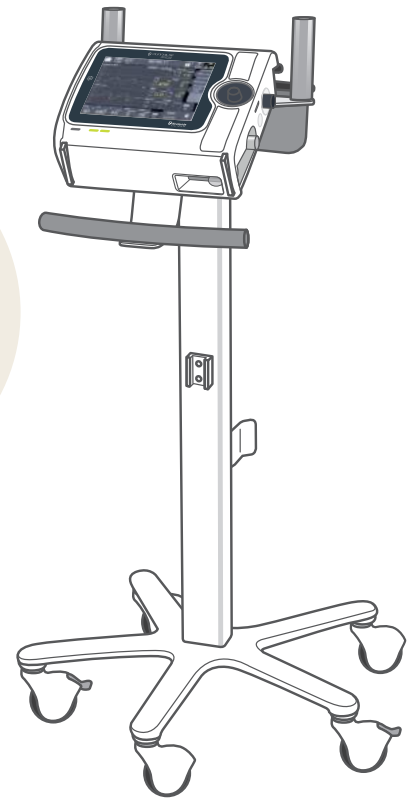
☉ Intégration du mode APRV

Monnal™ T60 Advanced intègre le mode **APRV** (Airway Pressure Release Ventilation), permettant une ventilation invasive à deux niveaux de pressions asynchrones.

Permet au patient de respirer spontanément dans un mode pression contrôlée

Facilite la ventilation spontanée des malades tout en réduisant l'utilisation des curares¹

Évite la distension alvéolaire grâce à l'association ventilation spontanée et ajustement des deux niveaux de pression¹



1. Habashi. Other approaches to open-lung ventilation: airway pressure release ventilation 10.1097/01.ccm.0000155920.11893.37

☉ Monitorages avancés : l'allié d'une ventilation sécurisée

Monnal™ T60 Advanced offre un **monitorage complet et avancé**, capital pour le suivi et l'adaptation des soins des patients les plus critiques. Grâce à ses fonctionnalités de monitoring, le **Monnal™ T60 Advanced** assure :

☑ La surveillance de la ventilation protectrice

- **VTe/PBW** : monitoring du volume courant expiré en fonction du poids prédit du patient (genre et taille renseignés)
- **Pplateau** : mesure de la pression de plateau avec seuils d'alarmes
- **PEP** : mesure de la PEP totale, permettant l'estimation de l'autoPEP
- **Driving Pressure** : monitoring de la pression élastique du patient (Pplateau – PEP)
- **Compliances statique et dynamique** : mesure de la compliance statique (Cstat) et estimation de la compliance dynamique (Cdyn)

☑ La surveillance de la ventilation spontanée

- **Volume expiratoire minute (Vme Spont)** : évaluation du niveau de respiration spontanée du patient
- **Fréquence respiratoire spontanée (Fr Spont)** : évaluation du niveau de fréquence respiratoire spontanée du patient

Le compagnon des équipes soignantes

☉ Une interface simple et intuitive

Monnal™ T60 Advanced est un **ventilateur intuitif** permettant aux équipes de se familiariser rapidement avec le ventilateur et de se concentrer sur les autres aspects de la prise en charge du patient.

L'**interface personnalisable** permet de s'adapter aux protocoles de chaque service.

Personnalisation des pré-réglages par défaut

Fonctionnalité permettant de monitorer le VTe/PBW basé sur le sexe et la taille

Catégorie patient personnalisable

Tests automatiques : intégrité & fonctionnalité

Accès direct solution CPV

Choix de ventilation invasive ou non invasive

Mode de ventilation préférentiel personnalisable

Accès direct au Haut Débit Nasal





⊙ Intégration de la solution CPV pour la prise en charge de l'arrêt cardio-pulmonaire



Spécialement conçue pour les soignants, la solution CPV propose des innovations techniques pour chaque étape de la réanimation cardiorespiratoire (RCP)². Elle s'adresse aux unités mobiles d'urgence, aux transports intra- ou interhospitaliers, et aux services spécialisés.



La solution CPV avec EtCO₂ (en option) permet la surveillance de la capnographie du patient tout en déduisant un facteur pronostique du retour spontané de la circulation³.



⊙ Environnement ECLS

La fonction ECLS (ExtraCorporeal Life Support) est un **environnement dédié** qui accompagne le clinicien dans le changement de modalités de ventilation lors de la mise en place de la circulation extracorporelle.



2. D Perkins. European Resuscitation Council Guidelines for Resuscitation 2015 10:1016/j.resuscitation.2015.07.015

3. Touma et al. The prognostic value of end tidal carbon dioxide during cardiac arrest 10:1016/j.resuscitation.2013.07.011



Mobile, autonome et polyvalent

⊙ Facilement transportable

- **Léger et compact** : 4 kg
- **Autonome en électricité** : 5 heures au total (batterie interne + batterie interchangeable, en configuration standard sur ventilation adulte). La batterie interne est une source d'alimentation de secours uniquement.
- **Accessoires intégrés** : systèmes de fixation et de protection pour une configuration et un déplacement optimal du patient : station murale de recharge, sacoche de transport, support universel intra-hospitalier, pied roulant

⊙ Autonome en air

- **Technologie à turbine**
- **Débits de pointe** : 230 l/min pour une assistance respiratoire efficace en VNI
- **Montée en pression rapide (max 120 cmH₂O/s)** : pour répondre au mieux à la demande inspiratoire du patient
- **Fonctionnement silencieux** : pour préserver l'environnement sonore (48 dBA à 1 m)

Crise sanitaire et situations extrêmes

⊙ Dépasser les murs des services

Dans une situation d'encombrement des soins intensifs, **Monnal™ T60 Advanced** permet d'étendre la prise en charge ventilatoire au-delà des services de réanimation et SSPI seuls.

Monnal™ T60 Advanced ne nécessite pas d'alimentation en air comprimé.

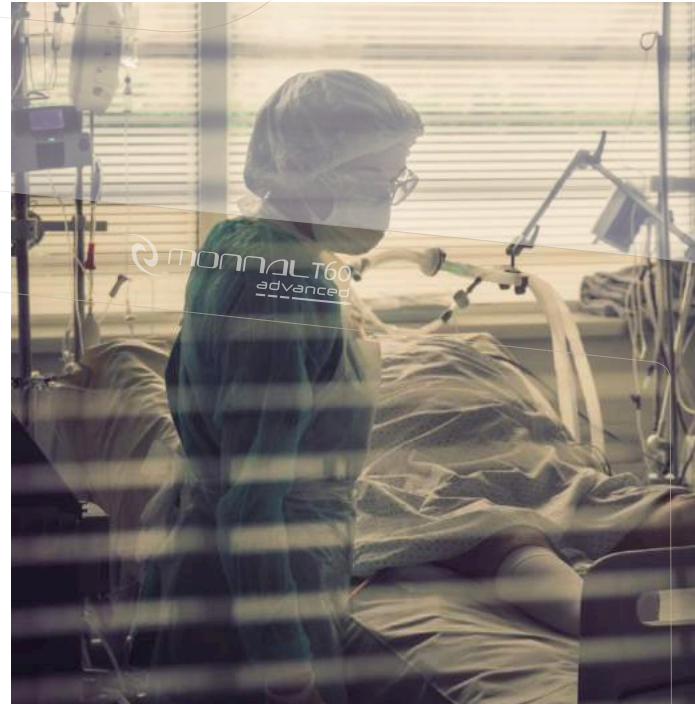
Uniquement de l'oxygène (haute ou basse pression), pour enrichir le mélange.

Grâce à son autonomie électrique et sa turbine, la ventilation est maintenue en cas de rupture d'oxygène.

⊙ Oxygénothérapie à haut débit nasal

Monnal™ T60 Advanced intègre la fonction Hflow qui permet aux soignants d'effectuer une oxygénothérapie à haut débit nasal.

La fonction Hflow est disponible pour toutes les catégories de patients directement sur l'écran de démarrage du **Monnal™ T60 Advanced**.



Monnal™ T60 Advanced
Pour les patients les plus critiques,
dans les situations extrêmes

Pour les patients les plus critiques
SDRA, COVID+, ECMO



Dans les environnements spécifiques
Evacuations sanitaires
Transferts inter-hospitaliers
Transports en train, avion,
hélicoptère



Dans les situations extrêmes
État d'urgence,
crise sanitaire

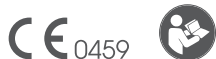
Contact

 AIR LIQUIDE MEDICAL SYSTEMS
Parc de Haute Technologie
6, rue Georges Besse
92182 Antony Cedex

Tel. : +33 (0)140 96 66 00

Service client :

0 820 146 359 Service 0,12 €/min
+ prix appel



<https://www.device.airliquidehealthcare.com/fr>

Monnal™ T60 Advanced est un dispositif médical de classe IIb à turbine autonome en air permettant le traitement des nourrissons (à partir de 3 kg), des enfants et des adultes, destiné au personnel hospitalier en réanimation, en urgence et transport intra- et extra-hospitaliers - Les actes effectués avec Monnal™ T60 Advanced sont pris en charge par les organismes d'assurance maladie dans certaines situations.

Fabricant : Air Liquide Medical Systems - Evaluation de la conformité : GMED 0459 - Code du commerce : R.C.S. Nanterre 348 921 735 - Lire attentivement le manuel d'utilisation.

Air Liquide Medical Systems est engagé dans une démarche environnementale avec un système de management qualité - environnement certifié ISO 14001:2015. Pour plus d'informations, vous pouvez consulter notre site internet : www.device.airliquidehealthcare.com/fr/nos-engagements