

# BENOIT SYSTEMES



## POUSSEUR 2.1



MAI 2024

[WWW.BENOITSYSTEMES.COM](http://WWW.BENOITSYSTEMES.COM)





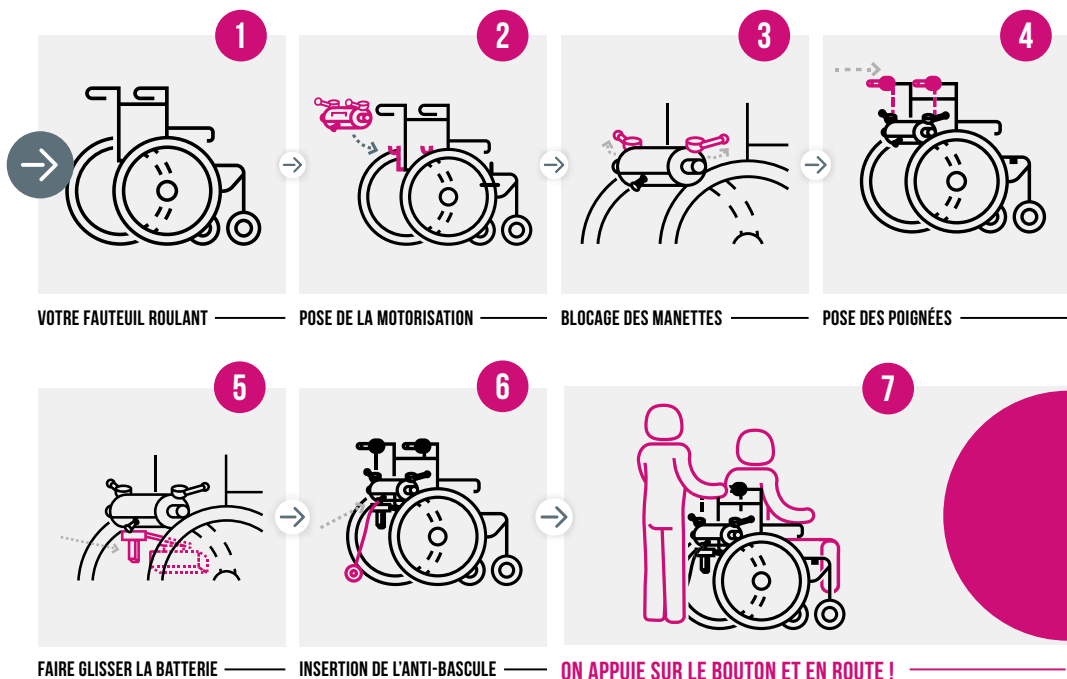
# LE POUSSEUR 2.1

Le **POUSSEUR 2.1** est destiné à ceux qui poussent une personne dont le handicap ne permet pas la conduite d'un fauteuil motorisé.

Pour certains handicaps, l'action d'une tierce personne est nécessaire dans les déplacements. La motorisation **POUSSEUR 2.1** agit comme un "auxiliaire musclé" qui annule les efforts de la tierce personne.



# COMMENT FONCTIONNE-T-IL ?




**LE +**

Les poignées rallongées vous permettent de franchir plus aisément les trottoirs et autres obstacles.

Mêmes les trottoirs les plus hauts ne seront plus un problème.

Sécurisé, ergonomique et facile à manier, il s'installe et se conduit en toute simplicité. Avec le **POUSSEUR 2.1**, gagnez en liberté !



A person wearing blue jeans and white shoes is sitting in a wheelchair on a paved path. The wheelchair is black and has a large front wheel. The person is positioned on the right side of the frame. In the background, there is a stone wall and a building with a tiled roof. The foreground is filled with green grass and some small purple flowers. A large, semi-transparent white circle with a pink border is overlaid on the image, containing text. The circle is partially cut off by the top and right edges of the image.

Avec le  
**POUSSEUR 2.1,**  
partez pour une  
balade à deux.



# LES ATOUTS DU POUSSEUR 2.1



LÉGER ET  
FACILEMENT  
TRANSPORTABLE



S'ADAPTE À TOUS  
LES FAUTEUILS\*

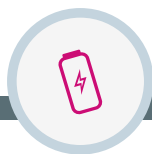
*\*voir le guide de com-  
patibilité*



MISE EN PLACE  
EN 15 SECONDES



INTÉRIEUR /  
EXTÉRIEUR



AUTONOMIE  
JUSQU'À 12 KM\*

*\*avec la batterie 11.4 Ah*



TRANSPORTABLE  
EN AVION\*



FABRIQUÉ EN  
FRANCE



AIDE À LA  
TIERCE-PERSONNE



CHOIX DU  
COLORIS

\* La batterie 11.4 Ah est compatible avec les règles IATA en vigueur.



**Le Pousseur 2.1**  
est léger, facilement  
démontable et transportable





Un support de stockage pour les poignées



Un système de fixation des poignées ergonomique



Large choix de couleurs



Un anti-bascule pour plus de sécurité



Un système d'embrayage ergonomique



Batterie avec indicateur de charge

## LA GAMME DE COULEURS

### CLASSIQUES

- NOIR
- BLANC
- BLEU
- ROUGE
- KAKI

### MÉTALLIQUES

- BLEU NUIT
- GRIS
- ARGENT
- CUIVRÉ
- DORÉ

### TENDANCES

- BLEU CLAIR
- ROSE
- VERT
- JAUNE
- ORANGE
- CASSIS DE BOURGOGNE



Depuis que nous avons le  
POUSSEUR 2.1 nous pouvons  
de nouveau nous promener  
et sortir avec les amis.

Il est devenu indispensable  
suite à l'opération de la  
hanche de mon mari.

*Bernadette*  
**Utilisatrice depuis 2018**



# CARACTÉRISTIQUES TECHNIQUES

Nos motorisations sont compatibles avec la plupart des fauteuils roulants manuels pliants ou de confort à partir de 32 cm d'assise et 40 cm entre les roues arrière.

**Consultez-nous !**

**Poids maxi utilisateur** \_\_\_\_\_ 120 kg

**Poids maxi admissible pour le dispositif** \_\_\_\_\_ 150 kg

**Poids de la motorisation** \_\_\_\_\_ 8,8 kg

## SPÉCIFICITÉS

**Vitesse maximale** \_\_\_\_\_ 6 km/h programmable

**Moteur** \_\_\_\_\_ 2 moteurs de 130 W avec freins

**Hauteur d'obstacle max franchissable** \_\_\_\_\_ 2.5 cm (sans élan) & 7 cm (avec élan)

**Pente maximale de sécurité** \_\_\_\_\_ 5° (9%)

**Garantie** \_\_\_\_\_ 24 mois pour la motorisation  
et la batterie

**Fauteuils adaptables** : un guide de compatibilité est disponible pour connaître les modèles de fauteuils roulants sur lesquels le Pousseur 2.1 peut être installé, dans le respect des exigences générales en matière de sécurité et de performance énoncées dans le Règlement Européen 2017/745 relatif aux dispositifs médicaux.

### BATTERIE LITHIUM-ION 11.4 AH

**Poids**

– 3,85 kg


**Autonomie**

– jusqu'à 12 km



**LA BATTERIE 11.4 AH EST COMPATIBLE AVEC LES RÈGLES  
IATA EN VIGUEUR POUR LES VOYAGES AÉRIENS**



D'autres options et informations sont disponibles sur notre site internet 



04/2024 - Réalisation : EdoJUNK - Photos non contractuelles - Photos : Liénel Dupont / Philippe Prost

VOTRE REVENDEUR

DEMANDEZ VOTRE **ESSAI GRATUIT !**

📍 7 Rue du Pont,  
21450 Billy-lès-Chanceaux FRANCE

☎ (+33) 3 80 96 51 25

@ | [contact@benoitsystemes.com](mailto:contact@benoitsystemes.com)



Ce dispositif médical est un produit de santé réglementé qui porte, au titre de cette réglementation, le marquage CE. En sa qualité de fabricant, BENOITSYSTEMES déclare que ce produit est un dispositif de classe I, conforme aux exigences de sécurité et de performance du Règlement européen 2017/745/CEE relatif aux dispositifs médicaux.